

2020-2021



■ ■ ■ Guide de l'ÉTUDIANT



tarbes.fr

Sommaire



■ Edito du Maire	p.3
■ Le CUTP (Centre Universitaire Tarbes Pyrénées)	p.4
■ Futur étudiant PARCOURS SUP + DSE	p.5
■ Schéma des études supérieures	p.8
■ Etudier à Tarbes	p.9 à 25
■ Le CROUS	p.26 à 29
■ Se Loger	p.30 à 35
■ Cartes internationales de réduction	p.37
■ Dépenses mensuelles estimatives	p.38
■ Les différentes Aides	p.39 à 41
■ La Santé	p.42 à 43
■ Se déplacer	p.44 à 45
■ Jobs/stages/engagement	p.46 à 51
■ Au service des jeunes : le BIJ	p.52
■ Les Promeneurs du Net	p.53
■ Les associations	p.54
■ La Mission Locale	p.55
■ Les adresses utiles	p.56 à 57
■ Des assistances téléphoniques au service des jeunes	p.57
■ Numéros d'urgence	p.58
■ Allô Service Public	p.58
■ Documents à conserver	p.59
■ Guide étudiant entrepreneur	p.60

Ce guide a été réalisé par Michèle Tipy du BIJ de Tarbes en collaboration avec le service communication de la Mairie de Tarbes. Imprimé par Conseil Imprime Group. 6000 ex. Publication : septembre 2020.





bfvqsjfbqlkFic tecta idenite laute connim rerspel
 ipsunt des arum cum non nos dem ea sum incto
 ellaudi squunt aut laut et hilliae laut voluptaes
 moluptatibus ape laborro berum adi to essum et
 as dollectet quo que qui to berspiet, odit occupa
 temperchil et et ullitat empost laut anditiunt hilluptiat
 quundem la si autecte ssecte culpa qui aut eiur,

sunt, solum aut voloris num veratecto ist, sus doloreicipsa ipsum haria
 dolupta iligenimusam est landis acestibus, sam et laccus dus ipsandicidel
 molupiciatum fugiate autecepuadam consed quo molende llupitatur
 magnimos volupit, cuscit verspelis autem qui odi inctibu scipsunt esectet
 am essus.

Recae nulla volorem quossit, sitem eum nis mos accates venitat liquost
 faccus aborestem quatur?

Sequo bea doluptatecti occat quatios sition pe volendam, conem
 nations equaspidunt il et dolla sequo quaeres explabo reprovidia venisit
 magnit etur sin pos rese et magnitibus quam verro officid moluptatas et
 moluptatur remolore verchicium, eos dition consecatur, consequi asectas
 es pa plibusd aeperi qui re nonsedi te optatum vel et, sum velique nus
 vero il maionse quiatiam, officto ium eatiae solore, susti ipit re as doluptas
 cus.

Dessite molore, quis maxim necest, conserum volor aute con rendis
 volorio

Gérard Trémège

Maire de Tarbes

CUTP

CENTRE UNIVERSITAIRE TARBES-PYRÉNÉES

Le Centre Universitaire Tarbes-Pyrénées est une association dont le rôle est d'assurer une coordination entre les établissements de l'enseignement supérieur de Tarbes et aussi, par extension, avec ceux du département des Hautes-Pyrénées.

Il se donne notamment comme objectifs de développer les activités de formation et de recherche, de faciliter la vie étudiante, de développer les coopérations internationales et d'entretenir une base de données des formations et de la recherche.

Aujourd'hui le site tarbais regroupe une centaine de formations post-bac et plus de 6000 étudiants peuvent accomplir un cursus complet à Tarbes pouvant aller jusqu'au doctorat.

La plupart des formations sont professionnalisantes et ouvrent donc directement sur l'entreprise et l'emploi. Un partenariat étroit a été tissé entre les différents organismes intervenant sur le pôle universitaire coopérant au sein du CUTP, en particulier les universités toulousaines ou paloises.

Association 1901
57 avenue d'Azereix - 65000 TARBES
☎ 05 62 56 35 05
directeur.cutp@enit.fr
cutp.net

FUTUR(E) ETUDIANT(E)

PROCÉDURE D'ADMISSION POST BAC

Parcoursup avec DSE

(Dossier Social Etudiant)

PARCOURSUP : <https://www.parcoursup.fr>

A NE PAS
MANQUER

Avant de commencer votre inscription vous devez avoir :

- votre adresse électronique valide
- votre numéro INE (10 chiffres + 1 lettre)
- votre numéro OCEAN si vous êtes candidat(e) libre au baccalauréat
- votre relevé de note des épreuves anticipées du baccalauréat (notes 1^{ère})
- votre dernier avis d'imposition et/ou celui de vos parents

Parcoursup est la plateforme nationale d'admission en 1^{ère} année de l'enseignement supérieur. Elle permet aux lycéens, apprentis ou étudiants en réorientation, qui souhaitent entrer en supérieur, de se préinscrire, de déposer leurs vœux de poursuite d'études et de répondre aux propositions d'admission des établissements de l'enseignement supérieur.

- **Pour qui ?** Les jeunes qui souhaitent s'inscrire en 1^{ère} année d'enseignement supérieur.
- **Contenu ?** Parcoursup contient des informations pour vous éclairer dans vos choix.

Pour chaque formation, vous trouverez :

- les dates des journées « portes ouvertes » ou « semaines d'immersion »
- un contact du responsable pédagogique de l'établissement
- des informations précises sur les contenus des formations, enseignements, taux de réussite, débouchées et capacité d'accueil.

TOUS CES ELEMENTS SERONT PRIS EN COMPTE LORS DE L'EXAMEN DES VŒUX.

Une boîte à idées avec beaucoup d'informations



1 question parcoursup 1 seul numéro de Téléphone

0800 400 070

(Appels gratuits du lundi au vendredi de 10h à 16h)

LES ÉTAPES CLÉ

<https://www.parcoursup.fr>

➤ à partir du 15 janvier

1 Ouverture de la plateforme d'admission Parcoursup

➤ 22 janvier à 13 mars 18h

2 Formulation des vœux (sans les classer)

➤ jusqu'au 31 mars inclus

3 Constitution des dossiers et confirmation des vœux

➤ 22 mai au 21 septembre

4 Accès aux décisions des établissements de formation

5 Réponse aux propositions d'admission

Suspension des propositions d'admission pendant la durée des épreuves écrites du baccalauréat

➤ à partir du 26 juin

6 Ouverture de la phase complémentaire

➤ 26 juin au 20 septembre

7 Inscription administrative dans la formation

➤ 21 septembre

8 Fin de la procédure

■ ■ ■ Guide de
l'ÉTUDIANT

2020-2021

LES 4 ÉTAPES DE LA PROCEDUREPOST-BAC

1 Conseil de classe du 1^{er} trimestre

Il prend connaissance de vos intentions et formule des recommandations. Il vous aide à affiner votre projet si nécessaire.

Avec l'équipe éducative et des ressources numériques. Objectif : préciser votre projet d'avenir.

2 professeurs principaux par classe de terminale. Possibilité de tutorat pour les choix d'orientation.

2 Courant Février

Comparez les formations. Réfléchissez à vos priorités au cas où vous auriez plusieurs propositions d'admission.

Vous n'avez pas à classer vos vœux. Vous pouvez encore compléter vos dossiers (motivation, CV, attestation d'associations sportives, culturelles, diplômes arbitres, marqueurs, juge, jury, BAFA, PSC1...) jusqu'au 31 mars.

3 Conseil de classe du 2^e trimestre

Du 14 au 31 mars 2020 : le conseil de classe examine vos vœux. Chaque vœu fait l'objet d'une fiche «Avenir» avec les appréciations des professeurs et l'avis du chef d'établissement. Elle est transmise aux formations que vous avez demandées. A l'issue, vous recevrez une réponse des formations demandées.

Réponses aux propositions d'admission.

4 Décision finale

Plusieurs possibilités s'offrent à vous :

- Attendez la phase complémentaire fin juin, après les épreuves du bac
- Patientez : des places vont se libérer au fur et à mesure que d'autres candidats renoncent à leurs vœux (22 mai-10 septembre).

« Oui » ou « Oui si »

- Vous acceptez la proposition (ou vous y renoncez). Vous restez en lice pour les formations qui vous ont mis «en attente».
- Vous devez choisir une seule proposition dans le délai imparti pour la réponse*. Vous restez en lice pour les formations qui vous ont mis «en attente».

Vous avez votre bac. Félicitations. Procédez à l'inscription administrative dans l'établissement choisi.

NE PAS OUBLIER DE FAIRE DEMANDE DU DSE



AVANT LE 20 MARS SUR MÊME SITE

Cette procédure unique permet de demande les études+une bourse+un logement pour l'année suivante (1 vœu = 3 croix).

TRES IMPORTANT :

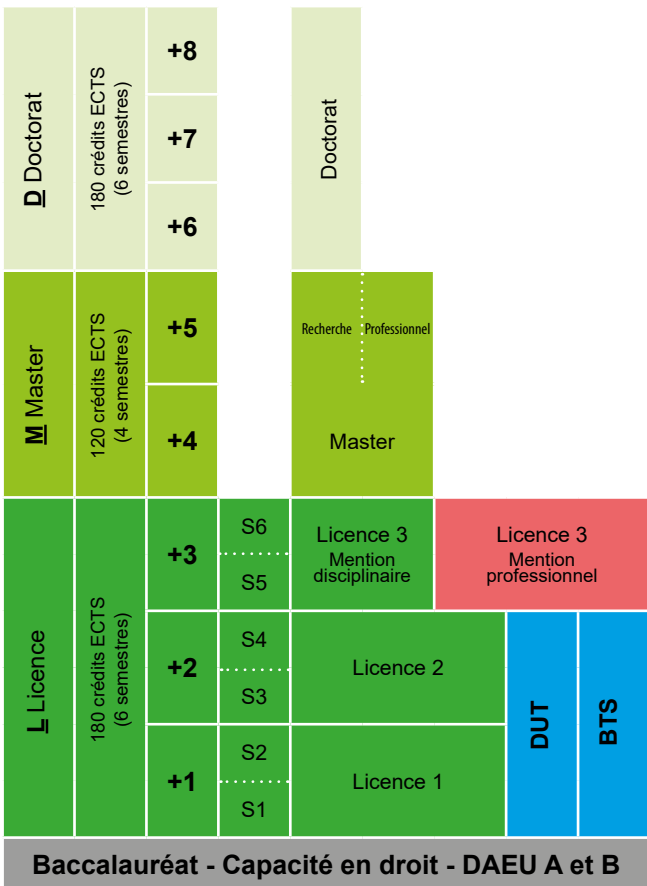
La demande doit être renouvelée chaque année.

ETUDIER

Le schéma des études supérieures

Le **LMD** un cadre européen. Les universités et les grandes écoles françaises ont adopté l'organisation européenne des études avec 3 paliers en 3,5 et 8 ans après le **Baccalauréat : Licence (L) Master (M) Doctorat (D)** pour un double objectif. Les diplômes sont reconnus dans toute l'Europe et la mobilité des étudiants est facilitée grâce au programme Erasmus+.

Pour chaque diplôme, les enseignements sont scindés en semestres, correspondant chacun à 30 crédits, capitalisables et transférables en France (d'un établissement supérieur à un autre) et en Europe (d'un pays à l'autre).



LES ÉTABLISSEMENTS

ENIT

ÉCOLE NATIONALE D'INGÉNIEURS DE TARBES

Une école d'ingénieur publique généraliste de haut niveau tournée vers l'international et dotée d'une recherche innovante.

Diplôme d'ingénieur généraliste en génie mécanique et génie industriel

L'ENIT est une école publique qui forme des ingénieurs généralistes en Génie Mécanique et Génie Industriel. Le cursus de formation est organisé en 10 semestres (5 ans) après le bac. Le diplôme d'ingénieur ENIT est habilité par la Commission des Titres d'Ingénieurs (CTI). Tout au long du cursus, l'insertion dans les entreprises est très présente via 3 périodes de stages et des projets industriels. La priorité est donnée à la mobilité internationale étudiante, ainsi des dizaines de partenariats sont noués avec des universités, groupes industriels et laboratoires de recherche étrangers.

Ce diplôme d'Ingénieur Généraliste permet de travailler dans des secteurs d'activité très variés : construction aéronautique, automobile, ferroviaire, bureau d'études, production, BTP, énergie, informatique, métallurgie, environnement...

L'ENIT recrute à BAC, BAC+2, BAC+3 et Master.

Elle propose plusieurs cursus :

- Formation initiale sous statut étudiant(e) ;
- Formation initiale sous statut apprenti(e) ;
- Formation continue diplômante ;
- Formation initiale sous statut étudiant(e) sous contrat de professionnalisation ;
- Procédure de la validation des acquis de l'expérience.

L'ENIT propose également des formations MASTERS 2 :

1. Master Recherche : en **Génie Mécanique (GM)**, en Science des Matériaux, (MECTS) en collaboration avec l'INP de Toulouse.
2. M2 Industry 4.0 en partenariat avec l'UPPA

Options proposées :

- Génie Industriel
- Génie Mécanique
- Bâtiment et Travaux Publics (BTP)
- Génie des Matériaux de Structure et Procédés
- Conception des Systèmes Intégrés

47, avenue d'Azereix - BP 1629 - 65016 TARBES Cedex

☎ 05 62 44 27 00 - Fax 05 62 44 27 27
enit.fr

Service des Admissions :

☎ 05 62 44 27 04/05
admissions@enit.fr

IUT

INSTITUT UNIVERSITAIRE TECHNOLOGIQUE PAUL SABATIER TOULOUSE III

6 DUT (bac + 2), accès sur dossier après le bac :

- **GESTION** (GEA - Gestion des Entreprises et Administrations)
- **COMMERCE** (TC - Techniques de Commercialisation)
- **MULTIMEDIA** (MMI - Métiers du Multimédia et de l'Internet)
- **SYSTEMES ELECTRIQUES** (- GEII - Génie Électrique et Informatique Industrielle)
- **MECANIQUE** (GMP - Génie Mécanique et Productique)
- **BTP** (GCCD - Génie Civil - Construction Durable)

13 Licences Professionnelles (bac + 3), accès à bac + 2 ou sur Validation des Acquis :

L'IUT de Tarbes propose 13 licences professionnelles dans les domaines du multimédia, de la mécanique, du développement durable, des systèmes électriques, du commerce, de la gestion et du tourisme.

Métiers de l'électronique : communication, systèmes embarqués

- **LP CCRSEE** - Conception Commande Réalisation des Systèmes Électriques Embarqués

Métiers du tourisme : commercialisation des produits touristiques

- **LP COGESHT** - Commercialisation et Gestion des Structures d'Hébergement et de Tourisme

Métiers du numérique : conception, rédaction et réalisation web

- **LP Com2Web** - Communication digitale et webmastering

Technico-commercial

- **LP CPSI** - Commercialisation des Produits et Services Industriels

Métiers de l'Industrie : Conception des produits industriels

- **LP ICP** - Innovation, Conception et Prototypage

Métiers de l'industrie : conception et processus de mise en forme des matériaux

- **LP IMSC** - Innovation, Matériaux et Structures Composites

Gestion et maintenance des installations énergétiques

- **LP MEEER** - Maintenance et Exploitation des Équipements dans les Énergies Renouvelables

Qualité, hygiène, sécurité, santé, environnement

- **LP MQDE** - Management de la Qualité, des Déchets et de l'Environnement

Management et gestion des organisations

- **LP SIIC** - Systèmes d'Information Intégrés et Communication

8 Métiers de l'énergie, de l'environnement et du génie climatique

- **LP STEEER** - Systèmes Thermiques - Efficacité Énergétique - Énergies Renouvelables

Maîtrise de l'énergie, électricité et développement durable

- **LP STER-SE** - Sciences et Technologie des Énergies Renouvelables - Systèmes Électriques

1, rue Lautréamont - CS41624 - 65016 TARBES Cedex

Accueil : ☎ 05 62 44 42 00

Service de la scolarité : ☎ 05 62 44 42 04

scolarite@iut-tarbes.fr

iut-tarbes.fr

Formation Continue et Alternance

L'alternance est un des leviers d'accès les plus efficaces pour intégrer ou réintégrer le monde professionnel, c'est pourquoi l'IUT de Tarbes propose la 2^e année du DUT en contrat de professionnalisation sur 2 ans (DUT GCCD, GEA, GEII et GMP) ou la 2^e année du DUT en contrat de professionnalisation sur 1 an (DUT TC).

Toutes les formations (DUT et Licences Professionnelles) sont accessibles en formation continue.

Prérequis pour l'entrée en licence professionnelle : bac + 2 ou bac avec expérience professionnelle.

1, rue Lautréamont - CS41624 - 65016 Tarbes cedex

☎ 05 62 44 64 54 - formation.continue@iut-tarbes.fr

Le site UPS de Tarbes, c'est aussi :

La Licence Physique, Chimie, Astrophysique, Météorologie et Énergies (PCAME)

Cette licence assure, durant 3 ans, une formation de physique fondamentale complétée par des enseignements solides de mathématiques, chimie et informatique.

En deuxième et troisième années, des ouvertures vers les sciences de l'univers (astrophysique) et de l'environnement (physique de l'atmosphère et énergies renouvelables) sont au programme, notamment à travers des cours magistraux, des travaux dirigés, des travaux pratiques et des stages (1 mois et demi en L3).

L'objectif est de former des étudiant.e.s désirant continuer leurs études jusqu'au niveau master (Astrophysique et Techniques Spatiales, Atmosphère-Océan-Continent...) puis, ensuite, éventuellement, doctorat conduisant à un métier scientifique à responsabilités.

57, avenue d'Azereix - CS41624 - 65106 TARBES Cedex

☎ 05 62 56 35 02 - Fax 05 62 56 35 01

licence-pa@iut-tarbes.fr - licence-pa.iut-tarbes.fr

La licence Sciences Sociales mention Ingénierie des Organisations (IO)

La mention de licence en sciences sociales est partagée entre les universités Jean-Jaurès (UT2J) et Paul-Sabatier (UT3). Les 1^{ère} et 2^e années de la licence s'effectuent à l'université Jean-Jaurès (UT2J).

A l'UPS (Université Paul Sabatier), le parcours de 3^e année Ingénierie des organisations vise à apporter aux étudiant.e.s une compréhension transverse des processus de l'entreprise : système de production, d'information et de gestion. Elle intègre dans son programme des langues, l'étude des concepts et des outils des systèmes de l'entreprise, des stages.

Le Master Management des Systèmes d'Information (MSI)

Entrepreneuriat et Management des Petites et Moyennes Organisations (EMPMO)

La finalité de la mention MSI est de former des spécialistes du pilotage organisationnel capables soit d'expertise dans l'ingénierie de projets de développement ou d'optimisation, soit d'expertise économique ou managériale dans les différents contextes organisationnels.

57, avenue d'Azereix

CS41624 - 65106 TARBES Cedex

☎ 05 62 56 35 02 - Fax 05 62 56 35 01

iup@iut-tarbes.fr - iut-tarbes.fr

COORDONNÉES DE TOUTES LES FORMATIONS DISPENSÉES À L'IUT

DUT G.E.A.	☎ 05 62 44 42 30	- secretariat.gea@iut-tarbes.fr
DUT G.E.I.I.	☎ 05 62 44 42 50	- secretariat.geii@iut-tarbes.fr
DUT G.M.P.	☎ 05 62 44 42 10	- secretariat.gmp@iut-tarbes.fr
DUT G.C.C.D	☎ 05 62 56 35 03	- secretariat.gccd@iut-tarbes.fr
DUT M.M.I.	☎ 05 62 44 64 40	- secretariat.mmi@iut-tarbes.fr
DUT T.C.	☎ 05 62 44 42 40	- secretariat.tc@iut-tarbes.fr
LP C.C.R.S.E.E.	☎ 05 62 44 42 50	- licence.ccsee@iut-tarbes.fr
LP Com2WEB	☎ 05 62 44 42 50	- licence.com2web@iut-tarbes.fr
LP C.O.G.E.S.H.T.	☎ 05 62 44 42 40	- licence.cogesht@iut-tarbes.fr
LP C.P.S.I.	☎ 05 62 44 42 40	- licence.cpsi@iut-tarbes.fr
LP I.C.P.	☎ 05 62 44 42 60	- licence.icp@iut-tarbes.fr
LP I.M.S.C	☎ 05 62 44 42 60	- licence.imsc@iut-tarbes.fr
LP M.3.E.R.	☎ 05 62 44 42 60	- licence.m3er@iut-tarbes.fr
LP S.I.IC.	☎ 05 62 44 42 30	- licence.siic@iut-tarbes.fr
LP S.T.E.R. SE	☎ 05 62 44 42 50	- licence.ster-se@iut-tarbes.fr
LP S.T.E.E.E.R.	☎ 05 62 56 35 03	- licence.steer@iut-tarbes.fr
LP M.Q.D.E.	☎ 05 62 44 42 60	- licence.mqde@iut-tarbes.fr
DU P.F.S.T.	☎ 05 62 44 42 43	- secretariat.du-pfst@iut-tarbes.fr

COORDONNÉES DES FORMATIONS DE LA FSI SUR LE SITE DE TARBES

L3 P.C.A.M.E.	☎ 05 62 56 35 03	- licence-pa@iut-tarbes.fr
L3 Ing. des Org.	☎ 05 62 56 35 03	- iup@iut-tarbes.fr

COORDONNÉES POUR LA FORMATION CONTINUE ET ALTERNANCE

Adresse globale : formation.continue@iut-tarbes.fr
Patricia Cardon Formation continue & Alternance :
patricia.cardon@iut-tarbes.fr
Laëtitia Amaré Relations Entreprises : laetitia.amare@iut-tarbes.fr
Dominique Mengelle Formation continue & Alternance :
dominique.mengelle@iut-tarbes.fr

UPPA

UNIVERSITÉ DE PAU ET DES PAYS DE L'ADOUR

Collège **Sciences Sociales et Humanités (SSH)**

Composante Interne de Formation STAPS (Sciences et Techniques des Activités Physiques et Sportives)

Licences

- L1 commune L2 L3 **Education et motricité**
- L1 commune L2 L3 **Entraînement Sportif**
- L1 commune L2 L3 **Management du Sport**
- Licence « **Activités Physiques Adaptées et Santé** » à Anglet (64)

2 Masters

Master STAPS (Sciences et Techniques des Activités Physiques et Sportives)

M1 M2 Parcours expert en préparation physique et mentale optimisation de la performance

Master MEEF Métiers de l'enseignement, de l'éducation et de la formation - second degré

M1 M2 Parcours Education Physique et Sportive (CAPEPS)

11 rue Morane Saulnier 65000 TARBES

☎ **05.62.56.61.00** - Fax : 05.62.56.61.10

secretariat.staps@univ-pau.fr - staps.univ-pau.fr/live/

I.N.S.P.E.

INSTITUT NATIONAL SUPÉRIEUR DU PROFESSORAT ET DE L'ÉDUCATION - TOULOUSE OCCITANIE-PYRÉNÉES

Formations professionnalisantes et/ou préparatoires aux concours de recrutement proposées par le Ministère de l'Éducation Nationale :

- Master 1 MEEF mention 1er degré : Métiers de l'Enseignement de l'Éducation et de la Formation
- Parcours Professeur des écoles
- Parcours Professeur des écoles bilingue Occitan
- Master 2 MEEF mention 1er degré : Métiers de l'Enseignement de l'Éducation et de la Formation
- Parcours Professeur des écoles.
- Parcours Professeur des écoles bilingue Occitan
- Master 2 MEEF mention 2nd degré : Tous parcours - Formations transversales.
- Master MEEF mention Pratiques et Ingénierie de la Formation :
- Parcours OPMSPI (Ouverture Professionnelle en Milieu Scolaire dans un cadre Pluridisciplinaire Inter-degrés)

Cursus obligatoire :

Master 1^{ère} année ou validation des acquis possible pour enseignants (1er et 2nd degré) et CPE en poste.

- DU (Diplôme universitaire) Pédagogie du chant : Métiers de la scène et coaching vocal



**Informations sur les
pré-inscriptions et inscriptions :**
inspe.univ-toulouse.fr

57 avenue d'Azereix
BP 20040 - 65950 TARBES Cedex 9
☎ **05 62 44 23 30**
inspe.univ-toulouse.fr

EGC Tarbes-Pyrénées

FORMATION BACHELOR

Ecole de Gestion et de Commerce d'Occitanie campus de Tarbes

Formations après le Baccalauréat :

- Ecole de Commerce : **BACHELOR Responsable Marketing, Commercialisation et Gestion**

Diplôme d'Etat (Bac+3) visé par le Ministère de l'Enseignement Supérieur et de la Recherche niveau VI (ancien niveau III).

Zone Bastillac Sud - Rue Morane Saulnier - 65000 TARBES

☎ 05 62 44 15 21 - egcbachelor@tarbes.cci.fr - egc-occitanie.fr

Lycée Théophile Gautier

- **CPGE ECG** - Classe Préparatoire aux Grandes Ecoles Economique et Commerciale voie Générale

- **CPS GE S** - Classes Préparatoires Scientifiques aux Grandes Ecoles filière PCS1-PC - **courrier : pcsi.theo@orange.fr**

15, rue Abbé Torné - BP 1636 - 65016 TARBES Cedex

☎ 05 62 44 04 60 - 0650025z@ac-toulouse.fr - theophile-gautier.entmip.fr

Lycée Marie Curie

Des formations de techniciens supérieurs :

- **BTS Support de l'Action Managériale**
- **BTS Gestion de la PME** à référentiel européen
- **BTS Banque** conseiller de clientèle
- **BTS Commerce international** à référentiel européen
- **BTS Comptabilité et gestion**
- **BTS Economie sociale familiale**
- **BTS Services informatiques** aux organisations, 2 spécialités :
 - * SISR (Solutions d'infrastructures, systèmes et réseaux)
 - * SLAM (Solutions logicielles et applications métiers)
- **BTS Tourisme**
- des formations de **BTS Assurance, BTS Comptabilité et gestion, BTS Services informatiques aux organisations**, sont accessibles en contrat d'apprentissage
- Une formation post-BTS : **DECSF** (Diplôme d'état de conseiller en économie sociale familiale)
- Une licence **DCG** (Diplôme de comptabilité et gestion) classe préparatoire à l'expertise comptable

4, rue Georges Ledormeur - 65930 TARBES CEDEX 9

☎ 05 62 44 56 56 - Fax : 05 62 44 56 77

0650026a@ac-toulouse.fr - marie-curie.entmip.fr

Lycée Adriana

Lycée de l'Horticulture et du Paysage du CAPA au BTS en apprentissage :

- **BTSA Productions horticoles**
- **BTSA Aménagements paysagers**
- **CAPA Production horticole**
- **CAPA Jardinier paysagiste**
- **CAP MMEV** (Maintenance des Matériels des Espaces Verts)

59 route de Pau - 65000 TARBES

☎ 05 62 93 07 32- lpa.tarbes@educagri.fr - lpatarbes-educagri.fr

Lycée Général et Technologique Jean Dupuy

- **CPGE** (Classes préparatoires aux grandes écoles) PTSI (Physique, Technologique et Sciences de l'Ingénieur) 1ère année
- **CPGE** (Classes préparatoires aux grandes écoles) PTI (Physique et Technologie et Sciences de l'Ingénieur) 2ème année PT (Physique et Technologique)
- **Brevets de Technicien Supérieur (BTS) :**
- **BTS Traitement des Matériaux** option Traitement thermique
- **BTS Traitement de Surfaces** option Traitement de surfaces
- **BTS Fonderie** par apprentissage
- **BTS CPI** (Conception de produits industriels)
- **BTS CPRP** (Conception de Processus de Réalisation de Produits) option B production sérielle
- **BTS Electrotechnique**
- **BTS MS Maintenance des systèmes** option A Systèmes de production

1, rue Aristide Bergès - BP 1626 - 65016 TARBES Cedex

☎ 05 62 34 03 74

0650027b@ac-toulouse.fr - jean-dupuy.entmip.fr

Lycée des métiers Sixte Vignon

Métiers de l'Automobile, de l'Habitat et des Energies

Formations par apprentissage

- **BTS FED** (Fluides Energies Domotique)
- **BTS MS-EF** (Maintenance des Systèmes Energétiques et Fluidiques)
- **MC TER** (Mention Complémentaire Technicien en Energies Renouvelables)

12 rue du Taillade 65800 AUREILHAN

☎ 05 62 38 93 93

0650028c@ac-toulouse.fr - sixte-vignon.entmip.fr

Lycée polyvalent Victor Duruy

- **Licence Professionnelle M3ER** (Maintenance et Exploitation des Equipements dans les Energies Renouvelables)
- **BTS CRSA** (Conception et Réalisation de Systèmes Automatiques) partenariat avec la Marine Nationale.

3 bis allées Jean Jaurès - BP 50108
65201 BAGNERES DE BIGORRE CEDEX

☎ 05 62 95 24 27

0650005c@ac-toulouse.fr - victor-duruy.entmip.fr

Lycée Jean Monnet

En formation initiale :

- 3^e et seconde générale
- **Bac Techno STAV** domaines « production » et « aménagement »
- **Bac Pro Forêt**
- **Bac pro CGEA** (Conduite et Gestion de l'Entreprise Agricole)
- **BTSA GPN** (Gestion et Protection de la Nature)
- **BTSA ACSE** (Analyse Conduite et Stratégie de l'Entreprise Agricole)
- **BTS Technico-commercial** produits de la filière bois
- Formation adulte : Niveau III : **Technicien de rivière** - suite à BTS GPN ou GEMEO

En formation par apprentissage :

- **CAPA métiers de l'agriculture**
- **CAPA Travaux Forestiers**
- **Brevet Professionnel responsable de chantiers forestiers**
- **Brevet Professionnel responsable d'Entreprise Agricole**

11 bis, promenade des acacias - 65500 VIC EN BIGORRE

☎ 05 62 31 80 00

epl.vic-en-bigorre@educagri.fr

formagri-65-vic.fr

Lycée Pradeau-La Sède Saint-Pierre

- **BTS GPME** (Gestion de la PME)
 - **BTS NDRC** (Négociation Digitalisation de la Relation Client)
 - **BTS MCO** (Management Commercial Opérationnel)
 - **BTS Notariat**
 - **BTS Métiers de la Chimie**
 - **BTS SN** - (Systèmes Numériques)
- Formation des Apprentis (CFC/SFA)*
- **BAC + 1** Mention complémentaire animation gestion Secteur sport
 - **BTS TC EE** (Technico-Commercial Énergies et Environnement)
 - **BTS TC PNI** (Technico-Commercial Produits Numériques et Informatiques)

Bac + 3 :

Bachelor communication web marketing

Bachelor Informatique

Centre de Formation Continue

- Formation « E-commerce »
- Formations Tertiaires
- Formations chimie

24, avenue d'Azereix - 65000 TARBES

☎ 05 62 56 33 60

etablissement@pradeaulasede.fr

www.pradeaulasede.fr

Lycée des métiers Lautréamont

Lycée labellisé Euroscol

Hôtellerie-Restauration, Alimentation et Services Tertiaires

Campus des métiers et des qualifications du Tourisme Pyrénéen Occitanie

Filière Hôtellerie-restauration en formation scolaire et/ou apprentissage :

➤ **CAP Cuisine**

➤ **CAP Commercialisation et service en Hôtel Café Restaurant**

➤ **BAC Pro Cuisine** avec 2 sections européennes proposées :

Section Européenne Anglais

Section Européenne Portugais

Occitan

➤ **BAC Pro Commercialisation et Services en Restauration** avec 2 sections européennes proposées :

Section Européenne Anglais

Section Européenne Portugais

Occitan

Post-BAC en formation continue ou apprentissage :

➤ **BTS Management en Hôtellerie-Restauration** option B : Production culinaire

Mention Complémentaire « Cuisinier en desserts de restauration »

Mention Complémentaire « Art de la cuisine allégée »

Filière Alimentation en formation scolaire et/ou apprentissage :

➤ **BAC Pro Boulangerie- Pâtisserie**

Section Européenne Portugais

Occitan

➤ **CAP Crémier-Fromager**

Filière Services Tertiaires en formation scolaire :

➤ **Bac Pro Assistance à la gestion des organisations et de leurs activités**

Section Européenne Espagnol

Occitan

➤ **Bac Pro Métiers de l'Accueil**

Section Européenne Espagnol

Occitan

Avenue d'Azereix -BP 1649 - 65000 TARBES

☎ 05 62 34 51 13

0650874x@ac-toulouse.fr

lautréamont.entmip.fr

Facebook : @Lautreamont.Tarbes

Twitter : @Lautreamont65

Lycée général Pierre Mendès-France

➤ **BTS Prothésiste Dentaire** en formation initiale ou par la voie de l'apprentissage

19, rue du Collège

BP 80027 - 65500 VIC-EN-BIGORRE Cedex

☎ 05 62 31 69 00

0650038n@ac-toulouse.fr

pmf65.fr

Lycée Professionnel Reffye

Institut de Formation des Aides Soignants

- **BTS des métiers de la coiffure**
- **Diplôme d'Etat d'Aide-Soignant(e)** : sur concours

Les formations du baccalauréat :

- **Bac Pro des Métiers de la beauté et du bien-être**
- **Bac Pro des métiers de la relation client**

Toutes les formations sont ouvertes en apprentissage dès la 2^e année de formation

- **ASSP** : soins et services à la personne
- **Métiers de la mode**

Autres formations :

- **CAP coiffure**

Avec le GRETA :

- **CAP AEPE** (Accompagnement Educatif Petite Enfance) (sur dossier) ancien CAP Petite Enfance
- **CAP esthétique**
- **Agent polyvalent en centre thermal**

76 avenue du Maréchal Joffre
BP 1616 - 65016 TARBES Cedex
☎ 05 62 34 21 40
0650029d@ac-toulouse.fr
reffye.entmip.fr

Lycée des Métiers de l'Hôtellerie, Restauration, Commerce et Web marketing de l'Arrouza

- **BTS MHR** « Management Hôtellerie Restauration »
 - > Option A : Management en Restauration
 - > Option B : Management Production Culinaire en réseau avec le lycée de Lautréamont
 - > Option C : Management en Hébergement

Formation par apprentissage

- 20 semaines en centre de formation

Mention Complémentaire Accueil réception :

- Formation initiale
- 15 semaines en entreprise

28 Bd Roger Cazenave
BP 107
65107 LOURDES
☎ 05 62 42 73 90
Email : 0650014m@ac-toulouse.fr
Site internet : <http://arrouza.entmip.fr>

Pôle Supérieur Peyramale - St Joseph

- **BTS Tourisme** spécialité « Tourisme et Handicap »
- Certification en LSF (Langue des Signes Française)
- 4 langues vivantes : anglais, espagnol, allemand, italien
- 2 voyages d'études
- 3 stages (12 semaines)
- au cœur de Lourdes, une ville internationale.

Lycée Peyramale
13 avenue Joffre - 65100 LOURDES
☎ **05 62 94 26 96**
0650877a@ac-toulouse.fr
peyramale-stjoseph.com

Institut Henry Dunant

L'IFMS se compose de 2 instituts :

- **L'IFAS** (Institut de Formation des Aides-Soignants)
- **L'IFSI** (Institut de Formation en Soins Infirmiers).

L'établissement d'enseignement supérieur est titulaire de la charte ERASMUS + et il est conventionné avec l'Université Paul Sabatier Toulouse III
L'admission s'effectue sur dossier via PARCOURSUP.

Dans le cadre de ses missions de formation continue, d'autres formations professionnalisantes sont dispensées :

- Assistant de soins en gérontologie
- Tutorat infirmier
- Tutorat aide-soignant
- Aspirations endo-trachéales
- 3 promotions de 90 étudiants en soins infirmiers en formation initiale sur une période de 3 ans. Leur apprentissage mixte, professionnel et universitaire est initié et certifié par une équipe pédagogique de 16 cadres infirmiers qualifiés et gradués (master), travaillant en étroite collaboration avec les universités toulousaines (-les étudiants sont inscrits à l'Université Paul Sabatier. Les études conduisent à l'obtention d'un diplôme d'Etat et du grade de licence ;
- 1 promotion d'aides-soignants en formation initiale sur une période de 10 mois. Ils sont rejoints par des professionnels en parcours partiel. Tous sont accompagnés par 3 infirmiers formateurs qualifiés.

Centre Hospitalier de Tarbes
et de Bigorre
BP 1330 - 65013 TARBES Cedex 9
☎ **05 62 54 54 54**
ifms@ch-tarbes-vic.fr
ch-bigorre.fr



ÉSAD Pyrénées

ÉCOLE SUPÉRIEURE D'ART ET DE DESIGN DES PYRÉNÉES

	à Tarbes	à Pau
1^{er} cycle Licence - Bac + 3	DNA Diplôme National d'Art Option Art mention céramique « disruptive »	DNA Diplôme National d'Art 2 options : - Art - Design mention design graphique multimédia
2e cycle Master - Bac + 5	DNSEP Diplôme National Supérieur d'Expression Plastique Option Art mention art-céramique	DNSEP Diplôme National Supérieur d'Expression Plastique Option Design mention design graphique multimédia
Comment intégrer l'ÉSAD Pyrénées ? 3 possibilités s'offrent à vous :	1. Vous êtes inscrit en classe de terminale ou venez d'obtenir le Bac : inscrivez-vous via Parcours Sup (avril 2021). 2. Vous êtes en cours d'études, élève d'un autre établissement supérieur national ou étranger, ne faisant pas partie du réseau de tutelle du ministère de la Culture et de la Communication, vous pouvez demander à intégrer l'école par commission d'équivalence (deux sessions distinctes en avril/mai et septembre). 3. Vous êtes inscrit en école d'art, agréée par le Ministère de la Culture, de statut national, régional ou municipal, vous pouvez intégrer l'école en cours de cursus par commission d'admission (deux sessions distinctes en avril/mai et septembre).	

Pour plus d'informations,
consultez le site internet de l'établissement :
esad-pyrenees.fr

Pour suivre les actualités de l'école :
facebook : esadpyrenees
instagram : esadpyrenees
twitter : esadpyrenees



Site de Tarbes
Jardin Massey
Place Henri Borde
65000 TARBES
☎ **05 62 93 10 31**
tarbes@esad-pyrenees.fr

Site de Pau
(siège social)
2 rue Mathieu Lalanne
64000 PAU
☎ **05 59 02 20 06**
pau@esad-pyrenees.fr

Conservatoire Henri Duparc de la Communauté d'Agglomération Tarbes-Lourdes-Pyrénées

Le Conservatoire Henri Duparc, service public d'éducation artistique, propose la pratique et l'étude des arts musicaux et chorégraphiques, par l'exploration pluridisciplinaire, de toutes esthétiques, des arts de la scène et du spectacle vivant. Il dispense, dans divers cursus, une formation dès l'âge de 4 ans (enfant en moyenne section) jusqu'à la formation pré professionnelle et accueille de nombreux adultes.

Le Conservatoire Henri Duparc c'est :

49 professeurs

730 heures de cours hebdomadaires

976 élèves dont 130 adultes DPAM (Département des Pratiques Amateurs)

46 salles de cours

1 salle de spectacles (210 places)

Disciplines instrumentales :

Cordes : violon, alto, violoncelle, contrebasse, viole de gambe, mandoline

Bois : flûte traversière, hautbois, clarinette, basson, saxophone, flûte à bec (initiation)

Cuivres : cor, cor naturel, cor baroque (initiation), trompette, trompette naturelle, cornet à bouquin (initiation), trombone, sacqueboute (initiation), tuba

Instruments polyphoniques : piano, accompagnement piano, guitare, harpe, clavecin, orgue, percussions.

Enseignements :

Chant, art lyrique et chant choral

Danse classique et contemporaine

Musiques anciennes (cuivres anciens, cordes baroques, clavecin, viole de gambe)

Musiques traditionnelles (chant polyphonique de l'Europe du Sud, Cornemuse de Gascogne, vielle à roue)

Musiques jazz et improvisées (piano, basse, batterie, chant, toutes disciplines)

Musiques instrumentales et orchestres (symphonique, cordes, vents)

Musique de chambre et ensembles divers

Ateliers de musiques improvisées (divers)

Ateliers de guitare basse

Initiation à la direction de chœur

Culture musicale (formation musicale, analyse, écriture, histoire de la musique, techniques du son)

Diplômes :

- **B.E.M.** (Brevet d'Études Musicales - cycle II) Orientation amateur ou professionnelle initiale
- **C.E.M.** (Certificat d'Études Musicales - cycle III) Pratiques amateurs
- **D.E.M.** (Diplôme d'Études Musicales - cycle III) Accès aux écoles d'enseignement professionnel et supérieur
- **B.E.C.** (Brevet d'Études Chorégraphiques - fin du cycle 2)
- **C.E.C.** (Certificat d'Études Chorégraphiques - cycle 3) Pratiques amateurs
- **Unité d'enseignement technique du D.E.C.** (Diplôme d'Études Chorégraphiques)

25 rue Larrey - 65000 TARBES

☎ **05 62 56 37 30** - Fax. 05 62 56 37 35
conservatoire.hduparc@agglo-tlp.fr
conservatoire.agglo-tlp.fr

PÔLE FORMATION

CCI Tarbes et Hautes-Pyrénées

Filière Tourisme / Hôtellerie / Restauration en alternance (Apprentissage - Contrat de professionnalisation)

- **Responsable d'un centre de profit Tourisme/Hôtellerie/Restauration** : Diplôme de niveau 6 (Bac+3) reconnu par l'Etat - Formation enregistrée au Répertoire National des Certifications Professionnelles - Réseau Negoventis en alternance (Apprentissage - Contrat de professionnalisation)
- **Assistant Manager Tourisme, Hôtellerie et Restauration** : Diplôme de niveau 5 (Bac +2) reconnu par l'Etat - Formation enregistrée au Répertoire National des Certifications Professionnelles - Réseau Negoventis en alternance (Apprentissage - Contrat de professionnalisation)
- **Gestionnaire d'Unité Commerciale Spécialisation Tourisme** : Diplôme de niveau 5 (Bac+2) reconnu par l'Etat - Formation enregistrée au Répertoire National des Certifications Professionnelles - Réseau Negoventis en alternance (Apprentissage - Contrat de professionnalisation)
- **Conseiller Voyages et Séjours (Agent de Comptoir en Tourisme)** : Diplôme de niveau 5 (Bac+2) reconnu par l'Etat - Formation enregistrée au Répertoire National des Certifications Professionnelles

Filière SPA / Bien-être (ouverture septembre 2021)

- **Gestionnaire d'Unité Commerciale Spécialisation SPA Manager** : Diplôme de niveau 5 (Bac+2) reconnu par l'Etat - Formation enregistrée au Répertoire National des Certifications Professionnelles - Réseau Negoventis en alternance (Apprentissage - Contrat de professionnalisation)

Filière Commerce / Service

- **Gestionnaire d'Unité Commerciale** : Diplôme de niveau 5 (Bac+2) reconnu par l'Etat - Formation enregistrée au Répertoire National des Certifications Professionnelles - Réseau Negoventis en alternance (Apprentissage - Contrat de professionnalisation)
- **Bachelor Responsable de la Distribution (Manager)** : Diplôme de niveau 6 (Bac+3) reconnu par l'Etat - Formation enregistrée au Répertoire National des Certifications Professionnelles - Réseau Negoventis en alternance (Apprentissage - Contrat de professionnalisation)
- **Bachelor Responsable de Développement Commercial** : Diplôme de niveau 6 (Bac+3) reconnu par l'Etat - Formation enregistrée au Répertoire National des Certifications Professionnelles - Réseau Negoventis en alternance (Apprentissage - Contrat de professionnalisation)

Filière Ressources Humaines (ouverture septembre 2021)

- **Licence RH** : Diplôme de niveau 6 (Bac+3) en alternance (Apprentissage - Contrat de professionnalisation)

78, avenue d'Azereix - 65000 TARBES

☎ 05 62 44 14 41

delphine.ferrasse@tarbes.cci.fr

cci-formation-65.fr

Centre de Formation Thalass'Sun Formation Cap Formation

Formations Coiffure, Esthétique et Soins du Corps

- **CAP esthétique cosmétique parfumerie**
- **CAP Accompagnant éducatif petite enfance**
- **CAP Coiffure**
- Réhaussement des cils, épilation au fil
- Remise à niveau en pratiques esthétiques
- Styliste onguilaire
- Praticien Bien Etre option amincissement
- Maquillage Professionnel
- Designer du regard
- Micro blading
- **CQP Hydro technicien** (formation diplômante) idéal pour travailler dans les termes
- Formation pour tatoueur : Hygiène et salubrité
- Désigner du regard : micro et dermo pigmentation, rehaussement et épilation des cils

Nouveautés septembre 2020 :

- Titre professionnel : Secrétaire assistante médico-sociale
- Titre professionnel : Secrétaire comptable

2 rue André Breyer - 65000 TARBES

☎ 06 14 02 78 78

thalass.sun.formation@gmail.com

thalass-sun-tarbes.com

Campus Véolia

(Institut d'Arts Narratifs et Technologies Nouvelles)

Niveau Bac :

- **Titre professionnel « Technicien de Traitement des Eaux »**
- **CAP « Constructeur en Canalisations des Travaux Publics »**

Niveau CAP :

- **Titre « Agent des Services de Gestion et de Valorisation des Déchets »**
- **Titre « Conducteur de Matériel de Collecte ou de Nettoyement ou d'Assainissement »**
- **Titre Professionnel « Canalisateur »**

Parc des Pyrénées

Rue du Néouvielle

65420 IBOS

☎ 05 62 51 89 00

campusve.sud-ouest@veolia.com

ou

accueil-cso.campusve@veolia.com

ANATEN

(Institut d'Arts Narratifs et Technologies Nouvelles)

Formations post bac professionnalisantes spécialisées sur le numérique et le transmédia (jeux vidéo-film animation-édition BD-Manga) référencées par AFLV (Association Française de Jeux Vidéo) et par ETNA (European Training Network for Animation Schools)

Admission niveau BAC ou sur dossier avec entretien et test à partir de janvier (20 élèves max par cursus)

Deux cursus spécifiques et complémentaires pour la production d'édition, de films, de jeux vidéo ou d'expériences numériques immersives aussi bien pour le secteur de l'entreprise, de la culture que du ludique par des professionnels du secteur et dans les conditions d'un studio de production.

► CURSUS ART PRO DEV (2 ans)

Développeurs d'applications numériques- jeu vidéo- AR/VR

Pour les jeunes passionnés par le secteur du jeu vidéo ou des nouvelles technologies que sont la réalité virtuelle et la réalité augmentée

► TITRE RNCP DEVELOPPEUR UNITY JEUX VIDEO -REALITE AUGENTEE-REALITE VIRTUELLE (BAC+3)

Métiers : Développeur C# / Unity, Développeur 2D-3D, Développeur AR/VR, Développeur.net/WPF, Développeur rendu, Développeur Game Play

► CURSUS ART PRO CREA (3 ans)

Réalisateur transmédia Edition - Film Animation- Jeux vidéo - Smode - AR/VR

Pour les jeunes passionnés par l'art, dessin, manga, film d'animation, jeux vidéo et les nouvelles technologies que sont le vidéo mapping, l'AR et la VR.

► BACHELOR Narrative & DIGITAL ART (RNCP REALISATEUR EXPERT TRANSMEDIA JEUX VIDEO)

Métiers : Concept Artist 2D-3D, Modélisateur 3D, Animateur 2D-3D, Smodeur (Vidéo Mapping)

62 avenue Joffre - 65000 TARBES

📞 09 54 42 53 77 / 07 61 48 36 03

contact@anaten.fr

anaten.com

GRETA des Hautes-Pyrénées

Différents Pôles : Tertiaire - Industrie - Bâtiment et énergies - Hôtellerie Restauration - Sécurité - Cuisine - Hygiène / Propreté - Sanitaire et Social - VAE (Validation des Acquis de l'Expérience)

- Formations conventionnées par le Conseil Régional Occitanie Pole Emploi - Etat
- Ateliers permanents
- Catalogue de formation à consulter sur site

17 rue du Comminges

BP 1634 - 65016 TARBES CEDEX

📞 05 62 53 14 14

65greta@ac-toulouse.fr

greta65.com

CFAI

Le Pôle Formation Adour (CFAI Adour) forme tous les ans aux métiers de l'Industrie 510 jeunes au sein de ses 4 sites sur le territoire de l'Adour : Assat, Tarbes et Tarnos.

Des formations par apprentissage du CAP au diplôme d'Ingénieur dans les domaines de :

- La chaudronnerie / soudage,
- La productique mécanique,
- L'électrotechnique,
- L'aérostructure,
- La maintenance,
- La conception,
- L'ingénierie,
- L'informatique industrielle et réseaux.

Un taux de réussite aux diplômes de 91% et un taux d'insertion de 86%.

LES FORMATIONS

- **Bac Pro Maintenance des Equipements Industriels**
- **Bac Pro Technicien d'Usinage**
- **Bac Pro Technicien en Chaudronnerie Industrielle**
- **BTS conception et réalisation en chaudronnerie industrielle**

NOUVEAUTÉS

- **septembre 2020 : ouverture BTS aéro maintenance**
- **septembre 2021 : ouverture Licence aéro maintenance**

Site de Tarbes
Pole Formation Adour - UIMM
Zone Pyrène Aéroport
false, Louey
📞 **07 78 07 22 09**
formation-industries-adour.fr



Le CROUS

CENTRE RÉGIONAL DES ŒUVRES UNIVERSITAIRES

39, rue Vincent Scotto - 65000 TARBES

☎ 05 62 44 65 65

contact.tarbes@crous-toulouse.fr

crous-toulouse.fr

Vous devez vous connecter sur le site du CROUS de votre académie d'études (quel que soit votre lieu d'études supérieures).

a) Le D.S.E.

Le Dossier Social Etudiant permet de déposer en même temps la demande de logement et (ou) de bourse de l'Education Nationale. Il permet de demander un logement dans et hors de l'académie d'origine. Une fois la saisie réalisée, vous recevrez le dossier par mail. Imprimez-le, complétez-le et renvoyez-le sous 8 jours. La réponse vous parviendra dans un délai d'un mois environ pour les bourses et 2^e quinzaine de juin pour le logement. **NE PAS OUBLIER DE SE CONNECTER SUR SUIVI DSE POUR SUITE A DONNER** (par exemple paiement réservation logement)

Il faut remplir ce dossier chaque année. Ce dossier est exclusivement saisi sur Internet. 1 vœu = 3 croix (les études+ les bourses+ le logement)

Pour obtenir un logement à la rentrée de septembre, il faut constituer un dossier du 15 janvier au 31 Mai 24h/24 sur crous-toulouse.fr.

Attention La validation est effective lorsqu'un numéro de connexion vous est attribué. Notez-le soigneusement + VOTRE MOT DE PASSE.


Se munir des documents suivants pour la demande :

- 1) Dernier avis fiscal de vos parents**
- 2) votre numéro d'élève (BEA : inscrit sur la confirmation d'inscription au baccalauréat) ou votre numéro étudiant (INE : inscrit sur la carte d'étudiant)**
- 3) préparer ses vœux d'études et de logement**
- 4) je choisis un mot de passe** (à conserver précieusement pour toute consultation ultérieure)

b) Les bourses

Pour bénéficier d'une bourse, vous devez être âgé de -28 ans au 1^{er} septembre de l'année universitaire pour une 1^{ère} demande + suivre des études dans un établissement d'enseignement supérieur (public ou privé) habilité à recevoir des boursiers de l'Education Nationale, de la Recherche et de la Technologie. La bourse est attribuée sur critères sociaux ; son montant est calculé en fonction des ressources et des charges de la famille (nombre d'enfants, distance et lieu d'étude).

Montant annuel pour l'année universitaire 2020-2021 (arrêté du 15 juillet 2019) :



ECHELONS	MONTANT MENSUEL	MONTANT ANNUEL
0	exonération des droits universitaires	
0 Bis	102,00 €	1020 €
1	168,70 €	1687 €
2	254,10 €	2541 €
3	325,30 €	3523 €
4	396,70 €	3967 €
5	455,50 €	4555 €
6	483,10 €	4831 €
7	561,20 €	5612 €

LA BOURSE ATTRIBUEE EST VERSEE le 5 DU MOIS PENDANT 10 MOIS DE SEPTEMBRE à JUIN.

La constitution de votre dossier de bourse est à effectuer exclusivement sur Internet (dans dossier personnel parcours sup) :

crous-toulouse.fr

Une fois la saisie réalisée, vous devez imprimer votre dossier, le compléter et le renvoyer SOUS 8 JOURS. La réponse vous parviendra dans un délai d'un mois environ pour les bourses et 2^{ème} quinzaine de juin pour le logement. **N'OUBLIEZ PAS DE CONSULTER VOTRE DOSSIER SUIVI DSE REGULIEREMENT**

Inscription à partir du 31 Mars (en même temps que la demande d'études et de logement, c'est le DSE Dossier Social Etudiant)

Pièces à fournir OBLIGATOIREMENT :

- Fiche de situation familiale (fournie par CROUS. Imprimer le dossier et vérifier les données inscrites)
- Avis d'imposition complet et lisible n-2 (Revenus perçus n-2)
- Justificatif de scolarité 2019-2020 pour vous et vos frères et sœurs inscrits dans l'enseignement supérieur
- Justificatif frère et sœur dans l'enseignement supérieur
- 1 chèque de 4 € (ordre : Agent comptable du Crous Toulouse) ou paiement par carte bancaire en ligne
- 1 RIB ou RIP au nom de l'ETUDIANT(E)
- Tout document relatif à une situation particulière (divorce des parents, maladie, réfugié...)

Les bourses d'enseignement supérieur sont attribuées pour un an et le renouvellement n'est pas automatique.

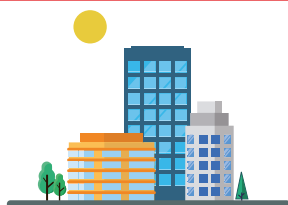
Pour toute situation particulière,
contactez le CROUS au 05 61 12 54 70

Ou utiliser le Formulaire d'Assistance en bas de page sur le portail : messervices.etudiant.gouv.fr

Vous êtes étudiant(e) et vous venez effectuer un stage ou présenter un concours à Tarbes, Albi, Castres ou Toulouse le CROUS peut vous accueillir pour un court séjour en Cité ou Résidence Universitaire.

c) Le logement étudiant

Tarifs révisés le 1^{er} juillet :
logements rénovés en neuf (91
chambres et 409 T1)



- **Chambres (9m²) : 230 € (ALS à déduire) - Caution 240€**
(Cabine tri-fonctions : Douche, WC, Lavabo/ Doubles plaques vitrocéramiques/ Réfrigérateur/ Lit amovible/ Bureau)
- **T1 (14m²): 280€ (ALS à déduire) - Caution 270€**
(Cabine tri-fonctions : Douche, WC, Lavabo/ Doubles plaques vitrocéramiques/ Réfrigérateur/ Lit/ Bureau)
- **T1 (16m²)/ : 292€ (ALS à déduire) Caution 270€**
(Cabine tri-fonctions : Douche, WC, Lavabo/ Doubles plaques vitrocéramiques/ Réfrigérateur/ Lit/ Bureau)
- **T1 (20m², PMR) : 312€ (ALS à déduire) Caution 270€**
(Cabine tri-fonctions : Douche, WC, Lavabo/ Doubles plaques vitrocéramiques/ Réfrigérateur/ Lit/ Bureau)

Vous êtes étudiant(e) et vous venez effectuer un stage ou présenter un concours à Tarbes, Albi, Castres ou Toulouse, le CROUS peut vous accueillir pour un court séjour en Cité ou Résidence Universitaire.

Le CROUS propose des solutions adaptées pour les courts séjours :

- consulter **LOKAVIZ** et/ou remplissez le formulaire
- réservez en ligne un tout équipé et service compris sur **BED&CROUS**

■ ■ ■ Guide de
l'ÉTUDIANT

2020-2021

d) Le RU (Restaurant Universitaire)

Géré par le CROUS, il est accessible à tous les étudiants et se situe sur le pôle universitaire au 39 rue Vincent Scotto (à l'intérieur de la cité universitaire à côté de l'IUT) à Tarbes

☎ 05 62 44 65 65 - crous-toulouse.fr

La cafétéria et le snack IUT :

ouverture uniquement le midi du lundi au vendredi de 11h30 à 14h30



Le restaurant :

ouverture le midi du lundi au vendredi de 11h45 à 13h15

Tarifs repas révisés au 1^{er} août :

Etudiant(e) 3,30 €

Scolaire/étudiant(e) non bénéficiaire des œuvres
4,45 €

Hôte de passage 7,60 €

Personnel Education Nationale/Université 5 à 7 €
(suivant indice).



Le paiement des repas s'effectue grâce à la fonction monétique IZLY de la carte d'étudiant - carte-MUT. Le rechargement s'effectue grâce à un compte en ligne, par carte bancaire sur un espace personnel accessible sur : mon-espace.izly.fr et accessible 24h sur 24h.

e) les services de la cité U

- Internet : accès filaire
- Garage à vélo
- Parking pour véhicules
- Vidéo surveillance et contrôle d'accès
- Service de veille la nuit
- Salles de travail
- Table de ping pong
- Cadre environnemental : Grand parc ombragé
- La laverie

Tarifs laverie :

Lave linge 6 kilos 2,60 €uros sans lessive

Lave linge 6 kilos 3,50 €uros avec lessive

Lave linge 10 kilos 4,90 €uros avec lessive comprise

Sèche linge 14 kilos par 5 minutes 0,40 €uros

39, rue Vincent Scotto - 65000 TARBES

☎ 05 62 44 65 65

contact.tarbes@crous-toulouse.fr

crous-toulouse.fr

SE LOGER

I - La législation (en matière de logement)

1 - Le contrat de location (ou bail) :

C'est un engagement réciproque qui fixe les règles du jeu entre propriétaire et locataire.

Il doit être écrit et signé par les 2 parties : propriétaire et locataire (ou les différents colocataires) en autant d'exemplaires qu'il y a de parties. Un original est remis à chacun.

Il doit préciser :

- Le nom ou la dénomination du bailleur et son domicile ;
- Sa date de prise d'effet et sa durée
- L'état des lieux
- Le montant du loyer, ses modalités de paiement plus ses règles de révision éventuelle
- Le montant du dépôt de garantie si celui-ci est prévu
- Les modalités de congés : délai de préavis

2 - L'état des lieux :

Il est établi 2 états des lieux (1 Entrée + 1 Sortie) :

- Un à l'entrée du locataire au moment de la remise des clefs
- L'autre au départ du locataire au moment de la restitution des clefs
- L'état des lieux est établi contradictoirement : c'est un descriptif de l'état du local établi en commun par les deux parties (bailleur et locataire) en double exemplaire, daté, signé
- S'il n'a pas été fait d'état des lieux à l'entrée, le locataire est supposé avoir pris le local en bon état

3 - L'assurance locative (obligatoire)

Vous devez justifier de cette assurance lors de la remise des clés (puis chaque année à la demande du propriétaire = attestation d'assurance).

L'assurance minimale obligatoire doit couvrir :

- l'incendie, l'explosion
- le dégât des eaux
- la responsabilité civile

Il est conseillé également de s'assurer contre le vol.

4 - Le dépôt de garantie (caution)

Lorsqu'un dépôt de garantie est prévu par le contrat de location, il ne peut-être supérieur à 2 mois de loyer pour un logement meublé et 1 mois (hors charges) pour un logement vide.

Le montant du dépôt de garantie ne doit faire l'objet d'aucune révision durant l'exécution du contrat de location.

Le délai légal de restitution du dépôt de garantie par le propriétaire est de 2 mois à compter de la remise des clés, au départ du locataire.

Le dispositif CLE (Caution Locative Etudiante) est remplacée par **la garantie VISALE**. Elle est une garantie de l'Etat permettant aux étudiants dépourvus de garant de faciliter leur accès à un logement.

Je suis éligible si :
j'ai entre 18 et 30 ans quelle que soit ma situation professionnelle
je renseigne les informations pour obtenir son visa.

visale.fr

5 - Le congé donné par le locataire :

Le locataire peut donner congé à tout moment, en respectant un délai de préavis (loi) suivant que le logement soit vide ou meublé.

Le congé doit être notifié par **LETTRE RECOMMANDEE AVEC ACCUSE DE RECEPTION**.

6 - Les obligations:

a) Du bailleur :

- Délivrer au locataire le logement en bon état d'usage ainsi que les équipements mentionnés dans le contrat de location en bon état de fonctionnement;
- Assurer au locataire la jouissance paisible du logement;
- Entretien des locaux
- Ne pas s'opposer aux aménagements réalisés par le locataire, dès lors que ceux-ci ne constituent pas une transformation de la chose louée.

b) Du locataire :

- Payer le loyer et les charges comme convenu dans le contrat.
- User paisiblement des locaux loués ;
- Répondre des dégradations et pertes qui pourraient survenir pendant la durée du contrat
- Prendre à sa charge l'entretien courant du logement et des équipements mentionnés dans le contrat.
- Laisser exécuter dans les lieux loués les travaux d'amélioration des parties communes ou des parties privatives du même immeuble ;
- Ne pas transformer les locaux et équipements loués sans l'accord du propriétaire;
- S'assurer contre les risques locatifs.

N'hésitez pas à consulter le site
actionlogement.fr

III – Le secteur HLM

a) OPH65 (Office Public de l'Habitat des Hautes-Pyrénées)

Logements de qualité et spacieux sur le pôle universitaire de Tarbes (Possibilité de colocation). Droit à l'APL (Aide Personnalisée au logement).

COLOCATION POSSIBLE A DEUX OU A TROIS LOGEMENTS EQUIPES AU NIVEAU DE LA CUISINE SALLE DE BAINS ET BUREAU FOURNI DANS LA CHAMBRE ; LOGEMENTS VIDES SI L'ETUDIANT LE SOUHAITE.

Tarifs indicatifs au 01/01/2020

- **T1 bis ou studio** - 37m² - 345 € TTC*
- **T2** - 49 m² - 410 € TTC*
- **T3** - 62 m² (2 chambres pour colocation à 2) - 490 € TTC*
- **T4** - 72 m² (3 chambres pour colocation à 3) - 530 € TTC*

*Chauffage eau chaude eau froide compris dans le prix du loyer TTC
11 logements étudiants T1 équipé de 18 m² à VIC-EN-BIGORRE situé à l'immeuble «Couget» au cœur de la ville. Loyer à partir de 275 euros (prix à titre indicatif) charges comprises. Possibilité APL (Allocation Personnalisée au logement).

Votre contact sur Vic-en-Bigorre : Laury FOURE 06 73 92 76 91

28, rue des Haras
CS 70816 - 65008 TARBES CEDEX
oph65.fr
Votre Contact sur Tarbes :
Marie-Claude TILHAC
☎ **06 45 11 15 27**

b) Promologis

Résidence Houertis, 34 rue Larrey à Tarbes

- **T1 Bis meublé** (Houertis) 240,00 €uros (APL à déduire)
Caution : 1 mois (hors charges)

9, rue Belfort - 65000 TARBES
☎ **0820 85 85 83 - 06 70 46 56 48**
Contact :
Evelyne DESPILHO
e.despilho@promologis.fr

■ ■ ■ Guide de
l'ÉTUDIANT

2020-2021

c) LA SEMI (Société Economie Mixte)

Dossier à retirer à l'accueil

Résidence « Bastillac Université » : 129 Logements - Parkings
76, avenue d'Azereix à Tarbes

► **Studio à partir de 18 m²** / T1 Bis de 32 m²

Loyers à partir de 265,00 € CC

Parking inclus, eau froide et OM - EDF en sus (APL à déduire)

Résidence « Carline » : 50 Logements - Parkings

10, avenue de l'Echez à Tarbes

► **Studio à partir de 18 m²** / T2 de 44 m²

Loyers à partir de 245,00 € CC

Parking inclus, eau froide et OM - EDF en sus (APL à déduire)

Ces logements sont non meublés et soumis à la taxe d'habitation

29 rue Georges Clémenceau
BP 10926 - 65000 TARBES

Direction : Madame Isabelle BONIS

☎ 05 62 51 78 51 Fax : 05 62 44 16 93

elise.maumus@semi-tarbes.fr

semi-tarbes.fr

IV - Où se renseigner ?

a) Au BIJ (Bureau Information Jeunesse)

WIFI GRATUIT pour les 12-26 ans

Logements de particuliers : Le Bureau Information Jeunesse propose des offres de logement émanant de propriétaires particuliers uniquement pour les étudiants ou stagiaires : chambres meublées, colocation, studios meublés, T1, T2, T3, etc. Les logements sont situés dans les différents quartiers de la ville et leur prix varie en fonction de leurs équipements.

Vous pouvez consulter ces offres de logements réactualisées chaque jour sur notre site : crij.org ou <http://bij.tarbes.pagesperso-orange.fr>

Horaires d'ouverture BIJ (susceptibles d'être modifiées)

Lundi au jeudi : 9h à 17h30 non stop

Vendredi : 9h à 16h non stop

Horaires Vacances scolaires

Lundi au jeudi : 9h à 12h30 et 13h30 à 17h00

Vendredi : 9h à 12h30 et 13h30 à 16h00

(Point Cyb fermeture 10 min avant pour maintenance informatique)

3 rue Colomès de Juillan - 65000
TARBES

☎ 05 62 93 22 12 - Fax 05 62 37 01 08

bij@mairie-tarbes.fr

bijtarbes.pagesperso-orange.fr

Pensez au label LOKAVIZ qui garantit la qualité des logements privés : localisation, tarification, confort et respect des bonnes pratiques en matière de rapports locatifs.

b) Résidence HABITAT JEUNES FJT et Auberge de Jeunesse ATRIUM FJT

Il est ouvert 24H / 24H et 365 jours par an. Sauf le samedi/dimanche matin jusqu'à 12h

1) Conditions d'attribution :

- jeunes de 16 à 30 ans
- délai d'accès : accès rapide en fonction des disponibilités
- préavis de départ: 8 jours (au-delà du premier mois passé)
- accès par internet : demande de réservation au **fjt-tarbes.fr** ou **accueil@fjt-tarbes.fr**

2) Type de logements et services :

- Individuels et conventionnés (APL) : Chambre simple - T1 - T1 prime

Tarifs au 1^{er} janvier 2020.

Ce tarif comprend le logement, les petits déjeuners et 12 repas et autres charges (énergie, taxe habitation...)

- **Chambre simple (12 m2)** 389.40 €/mois - Caution 280 €
- **T1 (14 m2)** 467.70 €/mois - Caution 350 €
- **T1 Prime (30 m2)** 586.20 €/mois - Caution 350 €

Frais de dossiers : 20,00 €

Adhésion à l'association : 6 €/an

Prix repas des résidents : 6,30 €

Prix repas des non résidents : 8,40 €

Pour les repas « Self-service », il n'est pas obligatoire d'être résident au F.J.T.

Pour bénéficier du service repas, il suffit d'être adhérent de l'Association Atrium.

Tarif à la nuit 20 € (avec draps et 1 petit déjeuner)

Une Equipe d'animation + veilleurs de nuits sont présents et disponible pour la vie quotidienne, les démarches et les actions d'animation. Pour tous les types de résidents, la résidence Habitat Jeunes F.J.T. met à disposition plusieurs services collectifs : kitchenette, laverie, garage, etc.

Espaces collectifs : accès internet, salle TV, salles de réunions, salle de sport, terrain de sport

Animations et activités tous les jours (informations, loisirs, sport, culturelle...)

88, rue Alsace Lorraine
65000 TARBES

☎ 05 62 38 91 20 - Fax 05 62 37 69 81

fjt-tarbes.fr

accueil@fjt-tarbes.fr

LES AIDES AU LOGEMENT

1) LA CAF :

Un étudiant(e) peut bénéficier d'une aide au logement versée par la CAF. Toutefois, l'étudiant qui choisit de bénéficier d'une aide au logement n'est plus considéré comme étant à charge de ses parents pour le calcul de leurs prestations familiales.

Une fois que vous avez signé le bail, vous pouvez faire une demande de prestations sur internet (**caf.fr**) et auprès de la Caf de Tarbes.

Attention, munissez-vous des pièces obligatoires pour faire votre demande en ligne :

- adresse complète du logement
- RIB (Relevé d'Identité Bancaire) ou RIP (Relevé d'Identité Postal) au format Bic-Iban
- nom et adresse du bailleur
- montant ressources n-1 et n-2 (Impôts n-1 et n-2)
- montant du loyer plus montant des charges.

La C.A.F. vous propose un numéro de téléphone accessible 24h/24h pour connaître vos prestations.

N'hésitez pas à faire une simulation de votre situation

☎ 0 810 25 65 10

a) APL (Aide Personnalisée au Logement) est réservée aux locataires de logements faisant l'objet d'une convention avec l'État. Elle est versée par la CAF directement au bailleur et déduite automatiquement du loyer.

b) ALF (Allocation de Logement à caractère Familial). Concerne les personnes non éligibles à l'APL.

c) ALS (Allocation de Logement à caractère Social). Elle s'adresse à ceux qui ne peuvent bénéficier ni de l'APL, ni de l'ALF.

Le formulaire CERFA d'aide au logement est le 140840*06.

C.A.F. des Hautes-Pyrénées
6 ter, place au Bois
65018 Tarbes Cedex 9
☎ 0 810 25 65 10
caf.fr



2) Agence Action Logement de Tarbes

Elle propose divers services dans le cadre des aides à la location, la mobilité, les travaux, l'achat d'un logement.

- L'avance **LOCA-PASS** : Financement dépôt de garantie
- L'aide **MOBILI-JEUNE** : Aide pour étudiants en alternance
- La **GARANTIE VISALE** : visale.fr (garantie de loyer)
- Le **CIL PASS Assistance** : accompagnement des salariés en difficulté
- Prêt aménagement handicapés

Pour toutes demandes en Occitanie
habitatjeunesoccitanie.org

33 rue du IV septembre
65000 TARBES
Relations Clients :
☎ 05 61 14 52 52
actionlogement.fr

3) Le service logement de la Mission Locale

La conseillère de l'association accueille, sur rendez-vous, les jeunes de 16 à 30 ans, pour des informations, une étude du projet logement et un accompagnement dans vos démarches liées au logement selon les situations (recherches, infos générales, budget, difficultés,...).

8 avenue des Tilleuls
65000 TARBES
Madame Sylvie CASTERA
☎ 05 62 56 34 34

4) le FSL. (Fonds de Solidarité Logement)

Sous certaines conditions, un étudiant peut avoir accès au F.S.L.
Dossier à retirer auprès des organismes sociaux

5) l'ADIL

L'ADIL est l'Agence Départementale d'Information sur le Logement pour les Hautes-Pyrénées. C'est un organisme conventionné par le Ministère du logement. Il donne des informations gratuites sur la législation du logement, des conseils juridiques et financiers en matière de logement. Possibilité de prendre rendez-vous avec un conseiller juridique.

24 rue Larrey - Résidence Brasilia
65000 TARBES
☎ 05 62 34 67 11 Fax : 05 62 34 04 52
adil.65@wanadoo.fr - anil.org

LES CARTES INTERNATIONALES DE RÉDUCTION



Elles permettent d'obtenir de nombreux avantages dans différents domaines : culture, études, loisirs, services, sport, divers, hébergement, restos et bars, shopping, voyages, entre autres...

► LA CARTE ISIC (International Student Identity Card)

La carte ISIC (International Student Identity Card) est le seul document au monde attestant d'un statut étudiant reconnu dans la plupart des pays du monde. Elle donne droit à des réductions sur les voyages, le logement, les sites culturels, etc.

Cette carte coûte 13 €. Possibilité de la commander au BIJ (délai 15 jours) en joignant les pièces justificatives suivantes : 1 photo récente + 1 attestation d'étudiante(e) en cours + 13 € (par chèque à l'ordre du CRIJ)

carteistic.fr

► LA CARTE IYTC (International Youth Travel Card)

La carte IYTC (International Youth Travel Card) est la seule carte internationale reconnue dans + de 125 pays et accessible jusqu'à la veille de 31 ans. Elle donne droit à de nombreuses réductions. Elle coûte 13 €. Fournir 1 photo d'identité + pièce d'identité valide. Elle est valable 1 an à partir de la date d'émission.

carteistic.fr

► LA CARTE ITIC (International Teacher Identity Card)

La carte ITIC (International Teacher Identity Card) reconnaît le statut de professeur international et est valable dans le monde entier. Elle coûte 18 € et donne droit à de nombreuses réductions. Fournir 1 photo d'identité + 1 preuve de son statut d'enseignant en cours. www.infos@butterfly.fr

Renseignements
pour toutes les réductions au :

BIJ
3 rue Colomès de Juillan à Tarbes
☎ **05 62 93 22 12**
tarbes.fr

BUDGET ESTIMATIF MENSUEL



Frais d'inscription suivant université	180 € minimum
Sécurité sociale (CVEC)	92 € minimum
Logement ➤ chambre CROUS ➤ studio CROUS ➤ studio particulier (avec charges) + Caution 1 mois minimum à prévoir	220 € 270 € 350 € 300 €
Assurance Habitation Obligatoire	50 € à 110 €/an
Alimentation	200 € minimum
Transport : ➤ bus/train/vélo : abonnement mensuel ➤ voiture : essence	40 à 80 € suivant trajet 100 €
Factures : ➤ gaz/électricité ➤ Téléphone/Internet	30 € à 50 €/mois 30 € à 50 €/mois
➤ Taxe habitation	100 à 500 €/année suivant situation
➤ Frais divers : médical, loisirs, habillement...	100 € à 200 €/mois

OUVRIRE UN COMPTE BANCAIRE en France :

- Prévoir 20 € de dépôt minimum. Pour les étudiants étrangers justifier 620 €/mois

Documents nécessaires :

- une pièce d'identité en cours de validité : passeport, visa, carte de séjour par exemple
- un justificatif de domicile : facture de téléphone, d'électricité, de gaz, quittance de loyer par exemple
- une attestation de scolarité ou carte d'étudiant(e) ou carte d'étudiant de l'année en cours
- un ou des justificatif(s) de revenus

LES AIDES

FNAU (Fonds National d'Aide d'Urgence)

L'aide spécifique permet d'apporter une aide financière personnalisée à l'étudiant en difficulté. Elle peut vous être versée si vous rencontrez des difficultés financières et que vous ne bénéficiez pas de la bourse d'enseignement sur critères sociaux.

Pour bénéficier de l'allocation annuelle, vous devez remplir les conditions de diplôme, d'études et de nationalité identiques que celles de la bourse sur critères sociaux (BCS) et ne pas relever d'un des cas d'exclusion de bourse. Vous devez également remplir les mêmes conditions d'assiduité aux cours et aux examens que l'étudiant boursier.

L'aide d'urgence annuelle n'est pas cumulable avec une bourse sur critères sociaux, mais elle peut s'ajouter à :

- une aide à la mobilité internationale,
- une aide au mérite.

Prendre contact directement avec le service social du CROUS.

Aide au mérite

L'aide au mérite concerne uniquement les étudiants boursiers du ministère de l'enseignement supérieur. Elle est accordée :

- aux élèves de Terminale ayant obtenu TB au baccalauréat
- aux étudiants boursiers, inscrits en master figurant sur la liste des meilleurs diplômés de licence de l'année précédente.

Infos sur : crous.fr ou etudiant.gouv.fr

Aides sociales aux étudiants

Ces aides seront attribuées pour l'année universitaire en cours lors de commission « aides sur critères sociaux ». 4 commissions dans l'année : novembre, janvier, mars et avril.

Aides d'urgence

De septembre à octobre, des aides d'urgence peuvent être accordées pour aider au financement de la rentrée universitaire + une aide alimentaire peut être attribuée toute l'année.

L'instruction des demandes se fait par les services sociaux du **CROUS** et par le **SIMPPS** (Service Inter Universitaire de Médecine Préventive et de Promotion de la Santé).

De plus, un espace solidaire du secours populaire tient une permanence pour les étudiant(e)s tous les lundis à partir de 17h30 à l'IUT de Tarbes. **Présidente Secours Populaire : Madame Michelle GOUAZE : 05 62 44 04 04.**

Région Occitanie/Pyrénées-Méditerranée

La région propose de nombreuses aides en faveur des jeunes dans de nombreux domaines :

- <http://www.laregion.fr/Premier-equipement-professionnel>
- <http://www.laregion.fr/Aide-a-l-acquisition-d-une-licence-sportive-UNSS>
- <http://www.laregion.fr/Pret-des-manuels-scolaires>
- <http://www.laregion.fr/Aide-a-l-acquisition-d-un-ordinateur-portable-loRdi>
- <http://www.laregion.fr/bourses-etudes-sanitaires-sociales>
- <http://www.laregion.fr/Aide-a-la-restauration-des-apprenti-e-s>
- <http://www.laregion.fr/Aide-a-l-hebergement-des-apprenti-e-s>
- <http://www.laregion.fr/Aide-au-Transport-des-apprenti-e-s>
- <http://www.laregion.fr/Fonds-d-accessibilite-a-la-pratique-sportive-pour-les-personnes>

➤ Bourse de stage ERASMUS

Pour les étudiants de la région Occitanie inscrit dans un établissement participant à ce dispositif. Montant : 100 € par semaine ouvrée. Durée : 12 semaines minima. Destinations les 28 Etats membres de l'Union Européenne.

Informations et candidature en ligne sur generation-erasmus.fr

22 Boulevard Maréchal Juin
Cédex 9 - 31 406 TOULOUSE Cedex 9
☎ 05 61 33 50 50

Aides locales diverses : des organismes pour vous aider (sous conditions)

Pour le sport :

- **CDOS 65** (Comité Olympique et Sportif des Hautes-Pyrénées) - 9 rue André Fourcade - 65000 TARBES - 05 62 34 28 95
cdos65@wanadoo.fr

Site à consulter : <http://hautespyrenees.franceolympique.com>

- **Mairie de Tarbes** - Service des sports - 05 62 44 38 16

Le sport et la culture

- S'adresser au **GIP/Cucs Grand Tarbes** - 05 62 56 34 90
Mail : gip.mc.vasquez@orange.fr

L'animation

- **BAFA** (Brevet d'Aptitude à la Fonction d'Animateur)
Suivi du livret de formation : DDCSPP Cité administrative Reffye - BP 4170 - 61017 TARBES Cédex 9 - 05 62 46 42 23 - ddcspp-jsva@hautes-pyrenees.gouv.fr

Aides financières

- **la CAF 65** - 6 ter Place au bois - 65000 TARBES - caf.fr
 - **le PRE** (Programme de Réussite Educative) - 05 62 37 99 19 ou 06 24 96 53 54
 - **les C.E.** (Comités d'Entreprises), la MSA, la JPA (Jeunesse au Plein Air)
- Pour plus d'informations, bij@mairie-tarbes.fr ou bij.tarbes.pages-perso-orange.fr

Aides aux projets de jeunes

- **Dispositif VIS TA VILLE.** Il est basé sur un principe de chantiers jeunes -solidarité, environnement, culture, découverte de métier, etc- valorisés au profit de projet collectif de jeunes. Il affiche la volonté de la ville de Tarbes de soutenir l'initiative et l'engagement des jeunes dans une démarche éducative et citoyenne. Contacter le service jeunesse vie citoyenne - 05 62 93 22 12 - jeunessevie-citoyenne@mairie-tarbes.fr
- **APS** (Association de Prévention Spécialisée) à Tarbes soutient l'accompagnement des jeunes grâce à une équipe d'éducateurs spécialisés. N'hésitez-pas à les contacter au **05 62 44 81 87** - apshp@wanadoo.fr

Aides nationales (liste non exhaustive proposée)

- **Fondation Crédit Agricole Pyrénées Gascogne** pour les jeunes de 15 à 30 ans, jeunes auteurs désireux d'écrire des textes courts qui s'apparentent à l'art de la nouvelle pour un prix doté de 1500 € fondation-capg.com
- **Bourse décliné** pour les jeunes de moins de 30 ans délivrée par la Fondation de France - fondationdefrance.org
- **Concours Lépine** pour les jeunes de 13 à 25 ans concours-lepine.com
- **Fondation Coloplast** - coloplast.fr
- **Trophées de l'étudiant** - letudiant.fr
- **Fondation GAN** (projets longs métrages) - fondation.edf.com
- **Bourse Electra** - associations-patrimoine.org
- **Bourse Agora** - boursagora.fr
- **Fondation de la 2^e chance Nicolas Hulot** - fondation-nicolas-hulot.org

Bourses pour partir à l'étranger : (liste non exhaustive proposée)

- Destination Allemagne - ofaj.org
- Destination Grande-Bretagne - britishcouncil.fr
- Etudier à l'étranger - etudionsaletranger.fr
- Solidarités étudiantes avec la guilde européenne - la-guilde.org



La sécurité sociale

Quand s'inscrire ?

L'inscription est obligatoire à partir de 16 ans au moment de votre inscription administrative dans un établissement d'enseignement supérieur : Université, BTS, IUT classe prépa... Elle est obligatoire pour tous les étudiants qui dépendent du régime général.

Attention, il est nécessaire de renouveler votre affiliation à la sécu tous les ans.

**A Tarbes, la CPAM est à votre service au
8 place au Bois
65000 TARBES**

☎ 0 820 904 135 ou 3646 ameli.fr

Quelles pièces apporter ?

Si c'est votre première inscription dans le supérieur, vous devrez apporter :

- ▶ votre « carte d'immatriculation lycée », sur laquelle figure votre numéro de sécurité sociale
- ▶ une photocopie de l'attestation Vitale de vos parents sur laquelle vous êtes mentionné(e)s, un acte de naissance si vous êtes né(e) à l'étranger. Si vous êtes déjà affiliés(es) à un centre de Sécurité sociale, il vous faudra fournir votre attestation Vitale personnelle, ou une photocopie de votre carte d'assuré(e) social(e).

CVEC « Contribution de Vie Etudiante et de Campus »

La contribution de Vie Etudiante et de Campus est instituée par la loi « Orientation et réussite des étudiants » promulguée le 8 mars 2018. Elle est obligatoire et elle s'élève à 92 € (quatre vingt douze €) pour l'année 2020-2021. **cvec.etudiant.gouv.fr**

**A Tarbes, la CPAM est à votre service au
8 place au Bois
65000 TARBES**

☎ 0 820 904 135 ou 3646 ameli.fr

Le suivi médical

Le suivi sanitaire des étudiant(e)s est assuré, dans chaque université, par un Service Universitaire ou Interuniversitaire de Médecine Préventive et de Promotion de la Santé (S.U.M.P.P.S.).

Antenne de Tarbes, site du Campus

Une visite médicale systématique

Ce service, dont les missions ont été élargies, est chargé de proposer à chaque étudiant(e), au cours de ses trois premières années d'études dans l'enseignement supérieur, un examen de prévention gratuit intégrant une dimension médicale, psychologique et sociale.

Une offre de soins plus accessibles

Les S.U.M.P.P.S. agréés comme centres de santé peuvent prescrire certains soins, médicaments ou traitements (vaccins.), en relation avec le médecin traitant. Pour toutes les questions de santé, contactez le service de médecine préventive de l'université où vous êtes inscrit(e)s.

Centre Universitaire, infirmerie du pôle universitaire
47 avenue d'Azereix - 65000 TARBES

☎ 05 62 44 57 40 ou ☎ 05 62 44 27 00 (standard)

Accueil infirmière 05 61 55 73 66

<http://www.cutp.net/web/vie-pratique/vie-sante>



SE DÉPLACER

Transports urbains

Les principaux établissements des étudiants sont desservis régulièrement par les lignes du réseau Alezan : IUT, ENIT, Résidence d'étudiant Bastillac, Lycée Lautréamont, Lycée J.Dupuy, Lycée Théophile Gautier, Lycée Marie Curie, Lycée Saint-Pierre, Lycée Pradeau La Sède. Un guide horaires et un plan des lignes sont disponibles au Point d'information transport à :

Point d'informations transports
Place de Verdun à Tarbes ☎ 05 62 93 13 93

Les navettes pour les étudiants

Une navette SNCF assure le transport des étudiants, le dimanche soir. Tous les dimanches, en période scolaire, des bus partent de la gare SNCF, à destination des différents logements des étudiants (IUT, ENIT, Résidence d'étudiants Bastillac, Lycée Lautréamont, Lycée Théophile Gautier, Lycée Sixte Vignon, Centre Ville, Lycée Marie Curie, Lycée Pradeau La Sède).

Départs de la gare SNCF vers : 18h-19h et 21h40

L'ensemble des abonnements est délivré par la carte Pastel. (En cas de perte, de dégradation ou de vol les services Alezan peuvent réaliser un duplicata pour 7 €)

Le réseau Alezan permet :

- de voyager sur toutes les lignes du réseau Alezan
- d'effectuer autant de voyages que vous le désirez même pendant les vacances scolaires ;
- d'aller à votre établissement, mais aussi chez les amis, au ciné, en ville...

Tarifs pour les -de 25 ans (susceptibles d'être modifiés)

- **CARTE ANNUELLE** : 132,00 € - voyages illimités. Valable 12 mois à compter date d'achat (soit 3 mois gratuits)
- **CARTE 10 mois** : 121,50 € - voyages illimités 01/09/19 au 07/07/2020
- **CARTE MENSUELLE** : 14,80 € - voyages illimités du 1^{er} au 31 du mois

Tarifs tous publics : (tarifs susceptibles d'être modifiés)

- **Ticket à l'unité** (valable pendant 1 heure) 1,00 €
- **10 voyages** (valable pendant 1 heure) 8,90 €
- **Pass famille** (groupe de 3 à 4 personnes) 1,90 € le SAMEDI UNIQUEMENT



- **Abonnement solidaire** : carte de transport dédiée aux bénéficiaires de la complémentaire santé solidaire ou de l'AME et à leurs ayants droits. Ce titre gratuit est délivré sur la carte Pastel. 0 €
- Carte semestrielle : pour des voyages illimités sur le réseau Alezan pendant 6 mois à compter de la date de délivrance du titre.

Contact et infos ☎ 05 62 93 13 93
alezan-bus.com

Navette centre-ville gratuite

Pour tous une navette électrique gratuite qui fonctionne du lundi au samedi de 7h30 à 12h30

- 1^{er} départ à l'arrêt Gare routière à 7h30
- Dernier départ à l'arrêt Marcadieu à 12h03 à l'arrêt gare SNCF à 12h15 et à l'arrêt Ayguerote à 12h14

de 13h30 à 19h20

- 1^{er} départ à l'arrêt Gare routière à 13h30
- Dernier départ à l'arrêt Marcadieu à 19h02 à l'arrêt gare SNCF à 18h59 et à l'arrêt Ayguerote à 19h15.

Pour plus de renseignements concernant le transport à Tarbes, n'hésitez pas à nous contacter au 05 62 93 13 93 et sur alezan-bus.com

Le train

La SNCF

Pour leur transport en train sur réseau SNCF, les jeunes de moins de 27 ans peuvent bénéficier de nombreux avantages forfaitaires :

Gare SNCF 25 avenue Joffre à Tarbes
0 836 353 535 - voyages-sncf.com

La région offre une nouvelle gamme tarifaire ouverte à tous avec un plus pour les jeunes (conditions avantageuses).
N'hésitez pas à consulter **voyages-sncf.com**



L'autocar

Service Transport Conseil Départemental - 05 62 56 72 65

Transport à la demande - 08 00 65 65 00

KEOLIS PYRENEES - Rte de Pau - Quartier Lasbat - 65420 IBOS
05 62 34 76 69 - courriel keolis-pyrenees@keolis.com

La Région Occitanie/Pyrénées-Méditerranée propose des réductions de 60 % sur ligne **midipyrenees.fr/tarifs**

L' avion

Aéroport Tarbes / Lourdes /Pyrénées
BP 3 - 65290 JUILLAN - 05 62 32 92 22
aeroport@tlp.aeroport.fr



Réductions possibles avec pièces justificatives à joindre :

- une pièce d'identité
- carte d'étudiant(e) année en cours de validité

STAGES/JOBS/ENGAGEMENT

Le stage

Du 1^{er} janvier au 31 décembre, le montant de la gratification est au minimum égal à 15 % du plafond horaire de la sécurité sociale. A ce jour, la rémunération minimale d'un stagiaire est de 591,50 € par mois.



Période	Durée du stage	Montant de gratification	Taux horaire	Temps plein
À partir du 01/01/2020	Inférieure à 2 mois (équivalent à 44 jours)	À la discrétion de l'entreprise		
À partir du 01/01/2020	Supérieure à 2 mois	26€ plafond sécurité sociale	3,90€ / heure	591,50€

Quelques sites pour vous aider

- kapstages.com
- infostages-job.com
- stage.enligne-fr.com
- aidostage.com
- monstageenligne.fr
- studyrama.com

Le contrat de travail

Un contrat de travail est obligatoirement écrit. Il doit être remis sous 48 heures suivant l'embauche. Demandez le premier jour la **DPAE Déclaration Préalable à l'Embauche**

Il comporte des mentions obligatoires :

- nom et adresse de l'employeur et du salarié
- description du poste occupé
- durée du contrat (date et fin pour CDD)
- salaire et avantages (logement, primes en nature par exemples)
- date de la rémunération
- horaires et lieux de travail
- durée période d'essai et préavis en cas de rupture de contrat
- la convention collective applicable à l'emploi
- la caisse de retraite complémentaire et organisme de prévoyance

Le salaire

Il est obligatoire et au moins égal au SMIC (sauf convention collective plus favorable).

Le SMIC (Salaire Minimum Interprofessionnel de Croissance) au 1^{er} janvier 2020 est de 10,15 % brut de l'heure, soit 1521,22 € brut par mois sur la base de 35 heures hebdomadaires. (Soit annuel brut 18 254,60 €).

Des documents à demander en fin de contrat

- une attestation de travail + un certificat de travail

Jobs et impôts :

Les jeunes de moins de 26 ans (au 1^{er} janvier de l'année d'imposition) sont exonérés d'impôts sur les salaires perçus pendant leurs études ou pendant les congés scolaires ou universitaires, dans la limite de trois mois de SMIC pour une année complète.

Quelques indispensables du travail :

- travail-emploi.gouv.fr
- service-public.fr
- legifrance.gouv.fr
- annuaires.justice.gouv.fr
- annuaires.justice.gouv.fr
- occitanie.direccte.gouv.fr

Jeunes handicapés vous avez les mêmes droits :

- hanploi.com
- ladapt.net
- agefiph.fr
- capemploi.com



Allô Service Public
3939

Jobs étudiants

cidj.com
jobs-ete.com
crous-toulouse.fr
crij.org
jobaviz.fr

Jobs généralistes

pole-emploi.fr
regionsjob.com
clicmyjob.com
monster.fr
indeed.fr
crij.org
officielinterim.com/emploi

Hôtellerie - Restauration Tourisme

lhotellerie-restauration.fr
saisonnier.fr
saisonnalite.org
vvf-recrute.fr
vacancier.com
recrutement.ucpa.com
lesvillagesclubdusoleil-emploi.com
termelia.com
campingdefrance.com
infoparks.com

Animation

planetanim.com
jobanim.com

CV - Lettre de motivation Entretien

cidj.com
pole-emploi.fr
emploi-store.fr
mon cv.com

Jobs d'hiver

Montagne - Stations ski
france.montagne.com
jobmontagne.fr
emploi.montagne.com

Travaux agricoles

4-saisons.com
travail-emploi.gouv.fr
occitanie.anefa.org

Marché Noël

cedecom.eu

Inventaires

novastouk.fr
rgis-job.fr

LES INCONTOURNABLES

à ne pas rater

Du 1^{er} janvier au 20 mars près de chez vous :
les salons

les salons par thème (ex : TAF - laregion.fr/taf)
le train de l'orientation
la nuit de l'orientation

CUEILLETTE - RAMASSAGE LEGUMES/FRUITS

QUAND ?	OÙ ?	QUOI ?
mars > mai	Alsace/Pays Nantais	Houblon, muguet
mars > juin	Aquitaine Pays de la Loire	Asperges, radis
avril > sept.	Bretagne/Ile de France	Maraîchage
mai > sept	Aquitaine/Charente/ Deux-Sèvres/Vienne	Melons
mai > juin	Pays Loire	Petits pois haricots verts
juin > sept.	Centre/Pays Loire/ Picardie/Périgord/ Vallée du Rhône	Cerises, fraises
juin > août	Aquitaine/Auvergne/ Occitanie/Pays Loire	Fruits rouges, myrtilles, pêches
juillet > août	Pays Loire	Melons, pêches, Abricots, nectarines, tomates
août > sept.	Aquitaine, PACA	Pommes, poires
août > sept.	Alsace, Pays de Loire, Picardie, Sud-Ouest	Tabac
août > sept.	Lorraine	Mirabelles
septembre > octobre	Aquitaine	Prunes, pruneaux
septembre > octobre	Aquitaine, Alsace, Auvergne, Beaujolais, Bourgogne, Centre, Champagne, Ile de France, Occitanie, Maconnais, Pays Loire, Picardie, Vallée Rhône	Vendanges (coupeur, cueilleur, porteur de hotte) Légumes, céréales, oignons
septembre > octobre	Aquitaine, Auvergne, Centre, Limousin, Picardie, Pays de Loire, Picardie, Vallée Rhône	Pommes, poires, kiwi, pommes de terre, légumes, céréales
octobre > nov.	Corse/Pays de la Loire, Vallée Rhône/Vendée/ Bassin Arcachon	Châtaignes, kiwis, noix
Novembre > décembre	Corse/Bretagne/Cha- rente-Maritime/Morvan/ Vallée du Rhône/Ven- dée/Bassin d'Arcachon	Sapins Noël, huîtres, olives, clémentines

À l'étranger

eurojobs.com
teli.asso.fr
cursusmundus.com

Autres sites pour travailler à l'étranger

pickingjobs.com
(cueillette et vendanges dans 18 pays)

wwwoof.net

(travaux dans des fermes biologiques)

seasonworkers.com

summerjobs.com

overseasjobs.com

anyworkanywhere.com

learn4good.com

jobs4travellers.com.au

fruitfuljobs.com

wwwoof.net

europa.eu/youth.eV-fr

hotel-jobs.co.uk

(anglais)



A NOTER

Pour trouver des offres de jobs dans la plupart des pays
et des langues, utilisez le moteur de recherche
Jooble <http://fr.jooble.org/>

TRES IMPORTANT :

**POUR JOBS D'ETE, ENVOYER VOTRE CV
+ VOTRE LETTRE DE MOTIVATION EN FEVRIER/MARS
POUR UN JOB EN JUILLET OU EN AOUT**

Sports et socio-culturels

L'association **Profession Sport Animation 65** a pour objectif de structurer les marchés de l'emploi sportif et socioculturel. Nous proposons aux étudiants des offres d'emploi dans ces 2 secteurs.

Pour plus d'informations contactez-nous à :

Profession Sport Animation 65

14 boulevard Claude Debussy - 65000 TARBES

Directrice : Stéphanie PENE - **05 62 906 906**

professionsport65.com et contact@professionsport65.com

Le bénévolat et le Volontariat

L'engagement des jeunes :

service-civique.gouv.fr - france-volontaire.org

Bénévoles et volontaires s'engagent sans être rémunérés, dans une action au service de la société.

- Le bénévole consacre un temps qu'il décide librement, sans contrepartie, et qui peut être de quelques heures par an à plusieurs heures par semaine ;
- Le volontaire s'engage à temps plein dans une mission de plusieurs mois à quelques années et bénéficie en échange d'une indemnité et souvent de la sécurité sociale.
- Participation à la sécurité civile

Réserve communale de sécurité civile

- Sapeur-pompier volontaire
- Engagement auprès des armées

Volontariat dans les armées

- Réserviste militaire (réserve opérationnelle)

Réserve citoyenne

- Corps de solidarité européenne pour les 17-30 ans
- le SNU (Service National Universel)
- le service civique

Plus d'infos sur :

decouvrirlemonde.jeunes.gouv.fr et civiweb.com

Toutes les informations au Bureau Information Jeunesse

Le **BIJ (Bureau Information Jeunesse)** est une des activités du service Jeunesse/vie citoyenne de la Ville de Tarbes, qui a pour vocation de mettre à disposition des jeunes le maximum d'informations et de services dans la Formation, le job, le logement proposé par les particuliers, la vie quotidienne, les loisirs, les vacances, les droits, l'internet (point cyb), l'Europe et l'International.

Une animatrice professionnelle assure plus de 60 accompagnements individuels pour tous les jeunes désireux d'avoir un appui dans les domaines de l'information sur les divers sujets concernant les jeunes en matière de formation, de jobs, dispositifs en cours, etc...

Depuis janvier 2016, le BIJ est labellisé SPRO (Service Public Régional de l'Orientalion). Sur demande des établissements scolaires, l'animatrice Michèle peut intervenir tout au long de l'année dans le département.

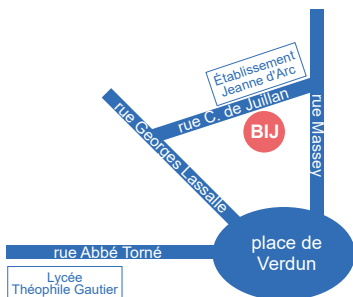
Le service jeunesse vie citoyenne, ce sont aussi des structures d'accueil éducatives pour les 12-17 ans ; elles accompagnent les projets des 18-25 ans. Le service soutien des dispositifs d'engagement dans l'accueil de service civique et service volontaire européen.

3 rue Colomès de Juillan
65000 TARBES
☎ 05 62 93 22 12

bij.tarbes.pagesperso-orange.fr
bij@mairie-tarbes.fr

WI FI
GRATUIT

Le point cyb donne accès internet grâce aux postes mis à disposition pour les jeunes de 12 à 26 ans.



Dispositif argent de poche

Tu as entre 15 et 17 ans et tu souhaites découvrir le monde professionnel ? Tu habites à Tarbes et tu veux gagner ton argent de poche ?

Tu peux t'adresser au BIJ pour effectuer des missions de 3 heures (tels que accueil et placement du public au Théâtre, restauration de jeux de cours, archivage, statistiques, entre autres...) avec l'animatrice Camille.

1 mission de 3 heures = 15 €

Tu pourras faire 4 missions maximum sur l'année (soit 60 € maximum d'argent de poche sur l'année).

Les Promeneurs du Net

« **Tu as entre 11-25 ans** et tu as un projet, une question, une inquiétude ? Les promeneurs du Net des Hautes-Pyrénées sont à ton écoute. A très bientôt !

contact : stephanie.duffau@caf.f

promeneursdunet.fr

retrouve les promeneurs également sur facebook

Les associations

IRIS 65 Insertion Réconfort Identité Solidarité 65

Centre social Henri IV - 15 rue Bernard Palissy - 65 000 TARBES
05 62 34 57 52 et 06 73 64 83 48 - iris.65@orange.fr

- Sa mission : participer à l'effort d'insertion sociale et professionnelle, et accompagner lorsque nécessaire, les majeurs de plus de 18 ans, dans toutes les démarches leur permettant l'accès à l'emploi, le logement, l'autonomie sociale et matérielle.
- Bénéficiaires : jeunes de plus de 18ans anciennement pris en charge par les services ASE ou en situation d'isolement familial
- Pour les étudiants : l'association peut aider financièrement en versant un complément de bourses après examen de la situation et du projet professionnel.
- Un dossier de demande de complément de bourses est à remplir. Conjointement aux versements des bourses, un accompagnement à la scolarité est mis en place.
- D'autres aides sont possibles tels que cadeaux mariage, naissance, prêts sans intérêt, secours d'urgence.
- Partenariat avec la banque alimentaire 65 pour délivrer des aides alimentaires aux adhérents en difficulté bénéficiant d'un accompagnement social.



AFEV (Association de la Fondation Etudiante pour la Ville)

IUT de Tarbes - 1 rue Lautréamont - 65016 TARBES
05.62.44.42.13 - 07 71 04 45 08 - marcia.bentodasilva@afev.org
afev.fr

L'afev est une association qui lutte contre les inégalités et favorise l'engagement des jeunes. En fonction de ton emploi du temps, à raison d'1 à 2 heures par semaine, un jeune peut accompagner un enfant, réaliser un projet de solidarité et organiser des manifestations étudiantes ; Chaque étudiant(e) bénévole est accompagné par un référent AFEV, et bénéficie d'un parcours de formation personnalisé.

La Mission Locale des Hautes-Pyrénées

C'est une association (loi 1901) qui assure une mission d'insertion sociale et professionnelle des jeunes de 16 à 25 ans sortis du système scolaire (avec ou sans diplôme). Elle est membre du service public de l'emploi. Sur le département 5 antennes -Bagnères, Lannemezan, Lourdes, Tarbes et Vic- vous accueillent du lundi au vendredi, et les matins sans rdv jusqu'à 12h.

L'offre de service de la Mission Locale est diverse et permet une approche globale dans la prise en charge des accompagnements de jeunes.

- **L'emploi** : la Mission Locale dispose d'un service emploi en relation avec les entreprises locales. Elle a accès aux offres d'emploi transmises par les entreprises et aux job boards (sites de recrutement)
- **L'alternance** : accompagnement à la recherche d'entreprise
- **La formation** : la Mission Locale propose un parcours progressif de qualification
- **La garantie jeunes** : pour les jeunes non scolarisés. Allocation de 490 € (montant dégressif en fonction des ressources)
- **Le parrainage** : Actifs ou retraités accompagnent jeunes pour leur faire bénéficier de leur expérience et de leur réseau
- **Le RSA** : jeunes de moins de 26 ans bénéficiaire du Revenu de Solidarité Active
- **Le pic repérage** : Truck des jeunes + Comité citoyen des jeunes
- **Le soutien financier** : le FDAJ (Fonds Départemental d'Aide aux Jeunes pour les 18 à 24 ans - le PACEA (Parcours d'Accompagnement vers l'Emploi et l'Autonomie)
- **Parcours vacances** : 180 € sous forme de chèques-vacances
- **La mobilité** : transports en commun - Aide aux permis - location vélo, scooter, voiture
- **La santé** : Accès aux soins et aux droits
- **Le logement** : Accès à un logement autonome, aide au montage des dossiers
- **L'accès aux droits** : Aide aux démarches administratives et permanence juridique

Quelques coordonnées :

Antenne de Bagnères - 05 62 95 53 93 - bagneres@ml65.org

Antenne de Lannemezan - 05 62 98 26 88 - lannemezan@ml65.org

Antenne de Lourdes - 05 62 42 20 00 - lourdes.argeles@ml65.org

Antenne de Tarbes - 05 62 56 34 34 - tarbes@ml65@.org

Antenne de Vic - 05 62 31 62 97 - vic@ml65.org

ADRESSES UTILES

Administration et organismes publics

Mairie de Tarbes

Place Jean Jaurès - 05 62 44 38 38
tarbes.fr

Mairie de Tarbes/service jeunesse vie citoyenne

3 rue Colomès de Juillan - 05 62 93 22 12
jeunesseviecitoyenne@mairie-tarbes.fr
service jeunesse vie citoyenne Tarbes

BIJ : 05 62 93 22 12 - bij@mairie-tarbes.fr

Espace en vie centre - Oasis des jeunes : 05 62 93 95 79

Espace en vies ouest : 09 67 84 65 40

Espace en vies sud : 05 62 51 27 56

Espace en vies nord : 05 62 36 31 68

Point parents nord : 05 62 55 12 89

Points parents sud : 06 78 09 43 36

Point parents ouest : 05 62 54 35 80

Service vie associative : 05 62 37 20 95

Site de l'Arsenal - Bâtiment 100

11 rue de la Chaudronnerie
vaj@mairie-tarbes.fr

MDA - 6 quai de l'Adour - 05 62 93 56 19

MDQ de Laubadère - 05 62 53 16 89

MDA de Laubadère - 2 rue de l'Ossau - 05 62 37 20 95

Ferme Fould - rue de Broglie - 05 62 37 20 95

Maison de quartier de Laubadère - Bld Saint-Exupéry
05 62 53 16 89

Maison de quartier du Martinet - 9 rue Marie St Frai
05 62 37 20 95

Préfecture des Hautes Pyrénées

Place Charles de Gaulle - 05 62 56 65 65
hautes-pyrenees.gouv.fr

DDCSPP Service Jeunesse/Sports/Vie associative

10, rue Amiral Courbet - 05 62 46 42 20/34
ddcspp-jsva@hautes-pyrenees.gouv.fr
hautes-pyrenees.gouv.fr

Conseil Départemental

6 rue Gaston Manent - 05 62 56 78 65
cg65.fr

Communauté d'agglomération

Tarbes-Lourdes-Pyrénées

Zone Tertiaire Pyrène Aéroport Téléport 1 - Juillan
05 62 56 18 89

Inspection Académique

13, rue Georges Magnoac - 05 67 76 56 65
web.ac-toulouse.fr/web/dsden-hautes-pyrenees/

MCEF - Pôle Emploi

8 avenue des tilleuls - 05 62 96 56 55
pole-emploi.fr

Site de la Communauté d'agglomération

Tarbes/Lourdes/Pyrénées

30 avenue Antoine de Saint-Exupéry - 05 62 53 34 30

Mission Locale

8 avenue des Tilleuls - 05 62 56 34 34
mlagglotarbes.fr

Caisse Primaire d'Assurance Maladie (CPAM)

8, place au Bois
ameli.fr

CAF des Hautes-Pyrénées

6 ter, au bois - 0 820 256 510
caf.fr

Centre de santé/ARS (Agence Régionale de Santé)

Place Ferré - 05 62 51 79 79 ou 0820 205 548

COMMISSARIAT

28 rue Georges Clémenceau - 05 62 44 31 31
Police Secours : 7 et 112 (à partir d'un portable)

U.R.S.S.A.F.

15, rue Latil
urssaf.fr

C.C.I. (Chambre de Commerce et d'Industrie)

Centre Kennedy
05 62 51 88 88
contact@tarbes.cci.fr
tarbes.cci.fr

Chambre des Métiers et de l'artisanat

10 bis, rue du IV Septembre
05 62 56 60 60
direction-cma65@wanadoo.fr
cma-tarbes.fr

Centre des Finances Publiques

1 bld Maréchal Juin - 05 62 44 40 50
sip.tarbes@dgfip.finances.gouv.fr

Office Tourisme

3 Cours Gambetta - 05 62 51 30 31
accueil@tarbes-tourisme.fr
tarbes-tourisme.fr

Parc des Expositions

Boulevard du Président Kennedy - 09 72 11 00 30
tarbes-expos.com

Culture

Mairie de Tarbes - Service de la Culture/Musées

rue Achille Jubinal - (05 62 44 36 97
culture@mairie-tarbes.fr
tarbes.fr

Tarbes en Scènes

44 rue Larrey - 05 62 93 47 27
tarbesenscenes@mairie-tarbes.fr

Musée Massey

1 rue Achille Jubinal - 05 62 44 36 95/97
musee@mairie-tarbes.fr

Réserves Bâtiment 103 - 06 07 47 51 48

Responsable collection - j.giraudet@mairie-tarbes.fr

Documentation - s.manueco@mairie-tarbes.fr

Régie des œuvres - s.gaillard@mairie-tarbes.fr

Archives - 05 62 44 47 42 - archives@mairie-tarbes.fr

Archives municipales Bât 103 - 05 62 44 47 26/42

Musée de la Déportation et de la Résistance Tarbes et Hautes-Pyrénées

63, rue G. Lassalle - 05 62 51 11 60
museedeportation@mairie-tarbes.fr

Maison natale du Maréchal Foch

2, rue de la Victoire - 05 62 93 19 02
maison.foch@mairie-tarbes.fr

Salle d'exposition du Carmel

14 rue Théophile Gautier - 05 62 51 16 02
musee@mairie-tarbes.fr

Médiathèque Louis Aragon

31 rue André Fourcade - 05 62 44 38 98
mediatheque.laragon@legrandtarbes.fr

Le Parvis Scène Nationale Tarbes Pyrénées

Rte de Pau - Ibos - 05 62 90 08 55
accueil@parvis.net
parvis.net

La Gespe SMAC (Scène Musiques Actuelles)

Rue Paul Cézanne - 05 62 51 32 98
contact@lagespe.com
lagespe.com

Le Pari

21 rue Georges Clémenceau - 05 62 51 12 00
lepari@mairie-tarbes.fr
lepari-tarbes.fr

Théâtre des Nouveautés

44 rue Larrey - 05 62 93 30 93
theatre@mairie-tarbes.fr
tarbes.fr

Médiathèque de Lourdes

22 place du Champs Commun
05 62 94 24 21

Cinéma multiplex CGR

rue des Forges - (05 62 46 34 21)
cgrcinemas.fr

Sport

Mairie de Tarbes - Service des Sports

Bât. Pyrène - rue G. Clémenceau - 05 62 44 38 16
tarbes.fr

Boulodrome municipal

Place Germain Claverie - 05 62 44 38 16

Pleine de jeux Camecasse

05 62 34 27 06

Tennis location courts de tennis UAT

05 62 93 20 09
club.fft.fr/tennisuat

Pelote trinquet

05 62 93 76 31
pctarba.fr

Centre Nautique Paul Boyrie

05 62 93 69 74 55

Piscine Tournesol

05 62 93 59 54

Piscine Michel Rauner

05 62 37 12 90

Complexe aquatique

05 62 94 10 63

Office Municipal des Sports (OMS)

Bât. Pyrène - rue G. Clémenceau - 05 62 44 38 58
oms@mairie-tarbes.fr

Haras de Tarbes

05 62 44 38 58



Fil Santé Jeunes

0800 235 236

7/7 jours 9h à 23h

Service gratuit et anonyme

Hôpital de Tarbes et de Bigorre

Bld de Lattre de Tassigny
05 62 51 51 51 ou 55

Centre de Transfusion Sanguine

Bld de Lattre de Tassigny
05 62 34 85 52

Polyclinique Ormeau centre

12, chemin de l'Ormeau
05 62 56 40 40

Polyclinique Ormeau Pyrénées

28, boulevard du 8 mai 1945
05 62 44 33 33

Centre anti poison (Toulouse)

05 61 77 74 47

Des assistances téléphoniques au service des jeunes (Appels Anonymes)

SOS Bizutage - 06 60 29 43 76
 SOS homophobie - 01 48 06 42 41
 Tabac infos service - 39 89
 Drogues infos service - 0 800 23 13 13
 Ecoute alcool - 0 980 980 930
 A.N.P.A.A. Tarbes - 05 62 93 73 82
 SIDA Infos droit - 0 800 840 800

Planning familial Tarbes - 05 62 93 93 26
 Centre planification - 05 62 54 65 88
 Jeunes violences écoute - 0 808 807 700
 Infos escroquerie - 0811 02 02 17
 Cap écoute jeunes en souffrance - 0 800 333 435
 Allô Enfance en Danger - 19

**La plupart de ces services ont un site internet
qui propose de « chatter » avec des professionnels 24h/24h.**

CONNAÎTRE LES NUMÉROS D'URGENCE

Les numéros d'appel d'urgence
permettent de joindre gratuitement les secours 24h/24.

SERVICE	NUMÉRO À COMPOSER	DANS QUEL CAS ?
Numéro d'appel d'urgence européen	112	Si vous êtes victime ou témoin d'un accident dans un pays de l'Union Européenne.
SAMU (Service d'aide médicale urgente)	15	Pour obtenir l'intervention d'une équipe médicale lors d'une situation de détresse vitale, ainsi que pour être redirigé vers un organisme de permanence de soins.
Police Secours	17	Pour signaler une infraction qui nécessite l'intervention immédiate de la police.
Sapeurs-pompiers	18	Pour signaler une situation de péril ou un accident concernant des biens ou des personnes et obtenir leur intervention rapide.
Numéro d'urgence pour les personnes sourdes et malentendantes	114	Si vous êtes victime ou témoin d'une situation d'urgence qui nécessite l'intervention des services de secours. Numéro accessible par FAX et SMS.
Numéro d'urgence d'hébergement en période hivernale	115	Hébergement d'urgence

L'indispensable Allô Service Public

Les questions auxquelles le 39 39 répond directement : Carte grise, permis de conduire, carte nationale d'identité, élections, droit du travail, embauche, licenciement, autorité parentale, divorce, PACS, successions et donations, tutelle et curatelle, logement et urbanisme, santé et sécurité sociale, banques et assurances ...

S'il s'agit d'une question simple, vous obtenez une réponse personnalisée issue d'une base de connaissance, dont les contenus sont élaborés par l'administration. Vous êtes orienté, si nécessaire, vers le guichet où il faut accomplir la démarche.

Les questions que le 39 39 transfère à un service spécialisé

Certaines questions complexes ne peuvent être traitées directement. Elles nécessitent l'expertise d'un informateur spécialisé ou l'intervention d'une administration partenaire. Ces appels sont alors transférés, sans rupture de communication.

Les questions auxquelles le 39 39 ne répond pas

Le 3939 ne peut vous apporter aucune information concernant les dossiers en instruction dans les services des administrations. Il n'est par ailleurs pas qualifié pour traiter des sujets en dehors du périmètre du renseignement administratif.

Et toujours l'info en ligne sur service-public.fr



**Allô Service Public
3939**

Documents à conserver



SUR SOI

- carte d'identité
- permis de conduire
- carte de sécurité sociale et carte de mutualiste
- carte de groupe sanguin

3 MOIS

- Extrait de naissance
- certificat de concubinage

6 MOIS

- Notes d'Hôtels et de restaurants

1 AN

- certificat de ramonage
- facture des transporteurs
- vignette automobile (professionnels et entreprises uniquement)
- chèque bancaire (1 an pour le présenter à l'encaissement)
- ordre de prélèvement automatique
- récépissé d'envoi de recommandé

3 ANS

- contrat de travail (2 ans après sa résiliation)
- quittance de prime d'assurance voiture
- facture de petits appareils ménagers
- facture d'eau
- facture de téléphone
- facture d'achat automobile
- mandat postal
- note de médecin ou de dentiste
- versement des allocations familiales

4 ANS

- copie des déclarations d'impôt
- avis d'imposition
- relevé de Banque (en cas de contrôle fiscal)
- redevance TV

5 ANS

- Arrérages de rentes et de pensions alimentaires
- justificatif de paiement des cotisations de sécurité sociale et URSSAF
- baux de location (1 an après le départ du logement)
- facture EDG-GDF
- documents concernant le chômage

10 ANS

- Tous les documents concernant la construction
- gros travaux ou réparations
- correspondance avec le syndic
- écomptes des charges
- talons de chèques + relevés bancaires

30 ANS

- Avis de remboursement d'un sinistre ou d'un accident corporel

JUSQU'À LA RETRAITE

- Certificats de travail
- Bulletins de salaire

TOUTE LA VIE

- Contrat de mariage
- donation
- livret de famille
- Jugement d'adoption
- Jugement de divorce
- Succession
- titre de pensions
- titre de propriété
- contrat d'assurance vie
- dossiers médicaux
- certificats de vaccinations
- livret de caisse d'épargne
- documents concernant un accident de travail

LIMITE DE VALIDITÉ

- Facture objets de valeurs
- Facture appareils photos
- Bons de garantie
- Dossiers scolaires
- Devis
- Police d'assurance
- Règlement de copropriété
- Etat des lieux

CALENDRIER

2020

2021

septembre 2020

L	M	M	J	V	S	D
		1	2	3	4	5 6
7	8	9	10	11	12	13
14	15	16	17	18	19	20
21	22	23	24	25	26	27
28	29	30				

octobre

L	M	M	J	V	S	D
		1	2	3	4	
5	6	7	8	9	10	11
12	13	14	15	16	17	18
19	20	21	22	23	24	25
26	27	28	29	30	31	

novembre

L	M	M	J	V	S	D
					1	
2	3	4	5	6	7	8
9	10	11	12	13	14	15
16	17	18	19	20	21	22
23	24	25	26	27	28	29
30						

décembre

L	M	M	J	V	S	D
		1	2	3	4	5 6
7	8	9	10	11	12	13
14	15	16	17	18	19	20
21	22	23	24	25	26	27
28	29	30	31			

janvier 2021

L	M	M	J	V	S	D
		1	2	3		
4	5	6	7	8	9	10
11	12	13	14	15	16	17
18	19	20	21	22	23	24
25	26	27	28	29	30	31

février

L	M	M	J	V	S	D
1	2	3	4	5	6	7
8	9	10	11	12	13	14
15	16	17	18	19	20	21
22	23	24	25	26	27	28

mars

L	M	M	J	V	S	D
1	2	3	4	5	6	7
8	9	10	11	12	13	14
15	16	17	18	19	20	21
22	23	24	25	26	27	28
29	30	31				

avril

L	M	M	J	V	S	D
		1	2	3	4	
5	6	7	8	9	10	11
12	13	14	15	16	17	18
19	20	21	22	23	24	25
26	27	28	29	30		

mai

L	M	M	J	V	S	D
				1	2	
3	4	5	6	7	8	9
10	11	12	13	14	15	16
17	18	19	20	21	22	23
24	25	26	27	28	29	30
31						

juin

L	M	M	J	V	S	D
		1	2	3	4	5 6
7	8	9	10	11	12	13
14	15	16	17	18	19	20
21	22	23	24	25	26	27
28	29	30				

juillet

L	M	M	J	V	S	D
		1	2	3	4	
5	6	7	8	9	10	11
12	13	14	15	16	17	18
19	20	21	22	23	24	25
26	27	28	29	30	31	

août

L	M	M	J	V	S	D
					1	
2	3	4	5	6	7	8
9	10	11	12	13	14	15
16	17	18	19	20	21	22
23	24	25	26	27	28	29
30	31					

septembre

L	M	M	J	V	S	D
		1	2	3	4	5
6	7	8	9	10	11	12
13	14	15	16	17	18	19
20	21	22	23	24	25	26
27	28	29	30			

octobre

L	M	M	J	V	S	D
		1	2	3		
4	5	6	7	8	9	10
11	12	13	14	15	16	17
18	19	20	21	22	23	24
25	26	27	28	29	30	31

novembre

L	M	M	J	V	S	D
1	2	3	4	5	6	7
8	9	10	11	12	13	14
15	16	17	18	19	20	21
22	23	24	25	26	27	28
29	30					

décembre

L	M	M	J	V	S	D
		1	2	3	4	5
6	7	8	9	10	11	12
13	14	15	16	17	18	19
20	21	22	23	24	25	26
27	28	29	30	31		

GUIDE ETUDIANT
ENTREPRENEUR
PUB 1 PAGE



Bureau Information Jeunesse

Service Jeunesse Vie citoyenne
3 rue Colomès de Juillan
65000 TARBES

Tél. : 05 62 93 22 12

mail : bjj@mairie-tarbes.fr

Site internet : <http://bjj.tarbes.pagesperso-orange.fr>
FB : www.facebook.com/servicejeunesseviecitoyenne

tarbes.fr

