

FORMATION CONTINUE



Contrat de Professionnalisation
Formation Diplômante
Formation Qualifiante
VAE

L'ENIT,

une formation de qualité qui répond parfaitement aux besoins des entreprises : **90%** de nos élèves-ingénieurs sont embauchés dans les **6 mois** qui suivent l'obtention du diplôme.

Habilitée par la **Commission des Titres d'Ingénieurs** (CTI), l'École Nationale d'Ingénieurs de Tarbes forme des ingénieurs polyvalents, compétents en **Génie Mécanique** et en **Génie Industriel**.

Nos diplômés sont recherchés par le monde industriel pour exercer de multiples activités liées au cycle de développement des produits et des systèmes mécaniques (études, calculs, conception, industrialisation, fabrication, maintenance...) et aux processus support (management d'équipes, conduite de projet, gestion de production, logistique...) dans le respect des standards liés aux facteurs sociaux et humains, à l'environnement et à la sécurité.

L'ENIT dispense une formation en **cinq ans** conforme aux standards européens : semestrialisation du cursus, évaluation par ECTS, possibilité d'acquérir un supplément Recherche, équivalence au grade de MASTER 2.

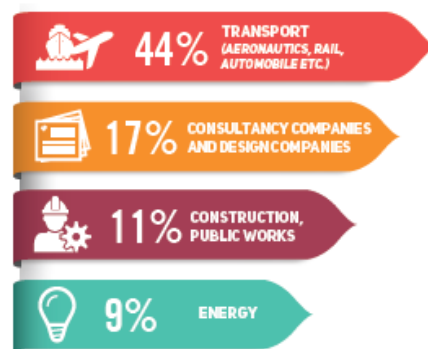
Une formation équilibrée de haut niveau

- **Un fort lien avec la Recherche et le Développement** : plus de **50 enseignants-chercheurs** participent à la formation avec la mise à disposition **d'équipements remarquables** mutualisés entre la Formation, la Recherche et la Valorisation.
- **Une participation active de l'Industrie** : de nombreux intervenants issus du monde industriel sont impliqués dans le cycle de formation de l'ENIT sous forme de cours, de conférences, d'accompagnement et de projets.

En phase avec les problématiques actuelles de l'entreprise, notre formation conduit à une réelle préparation au métier d'ingénieur : avec 3 périodes d'immersion en milieu industriel (deux stages, S3 et S6, et un Projet de Fin d'Études, S10) et les nombreuses mises en situation, les étudiants acquièrent des savoirs, des savoir-faire et des savoir-être qui constituent des notions essentielles pour la réussite de leur insertion professionnelle.

Que deviennent nos diplômés ?

Secteurs d'activités



Domaines d'activités



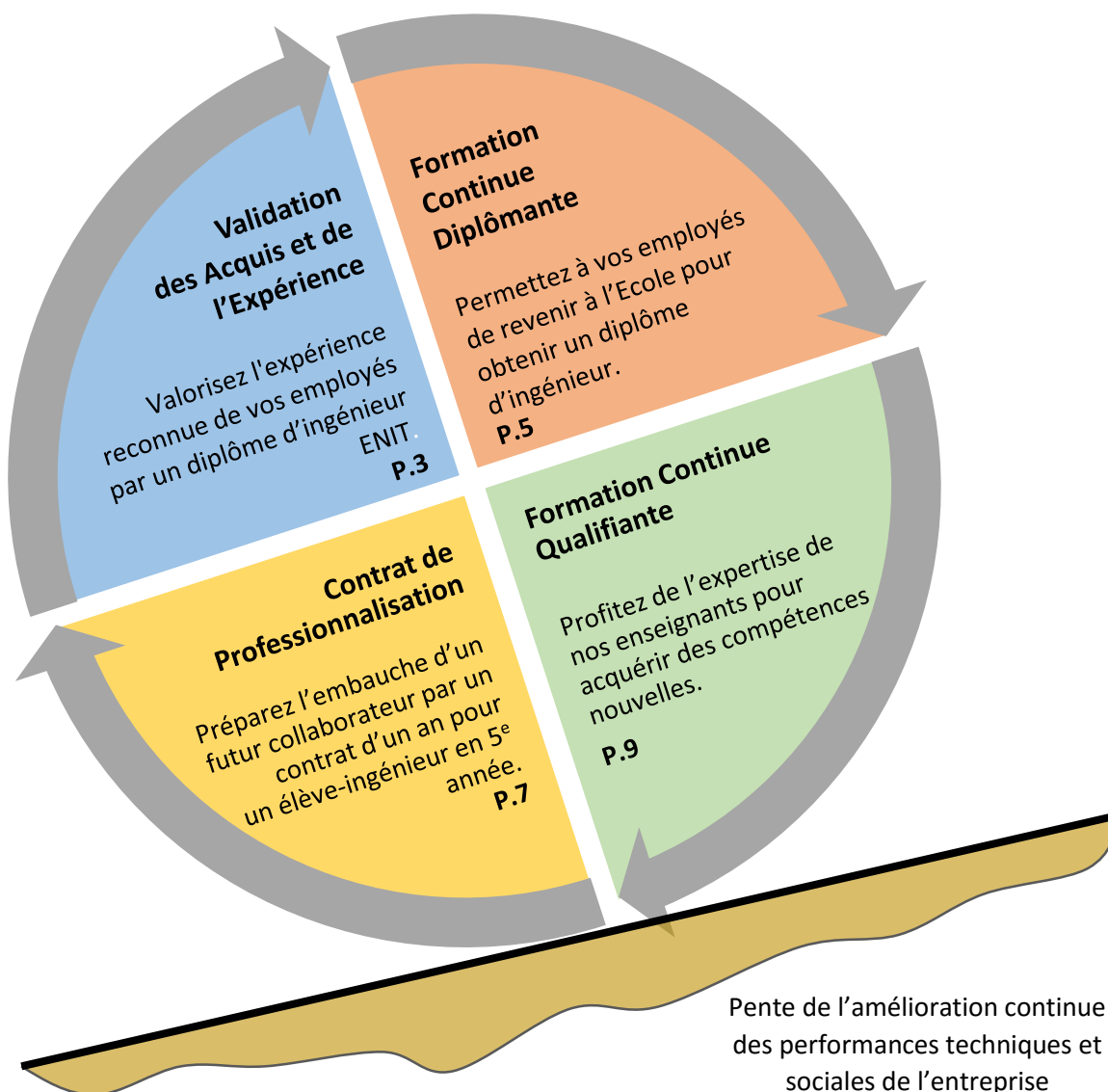


La Formation Continue à l'ENIT

Fidèle à notre engagement « *Concevons l'avenir ensemble* », nous vous proposons un accompagnement dans le développement des compétences techniques, managériales et sociales de votre structure.

Notre objectif : vous aider à améliorer les performances de vos processus et activités par un enrichissement des savoirs, savoir-faire, savoir-être et savoir-devenir de vos collaborateurs.

Notre proposition : 4 dispositifs en phase d'une part, avec les motivations individuelles de vos acteurs et, d'autre part, avec vos stratégies, spécificités et besoins d'évolution.



L'ensemble des formations proposées par l'ENIT sont **éligibles au CPF***. Vous pouvez donc employer une partie ou la totalité de votre capital horaire pour profiter de nos formations.

* CPF : Compte Personnel de Formation

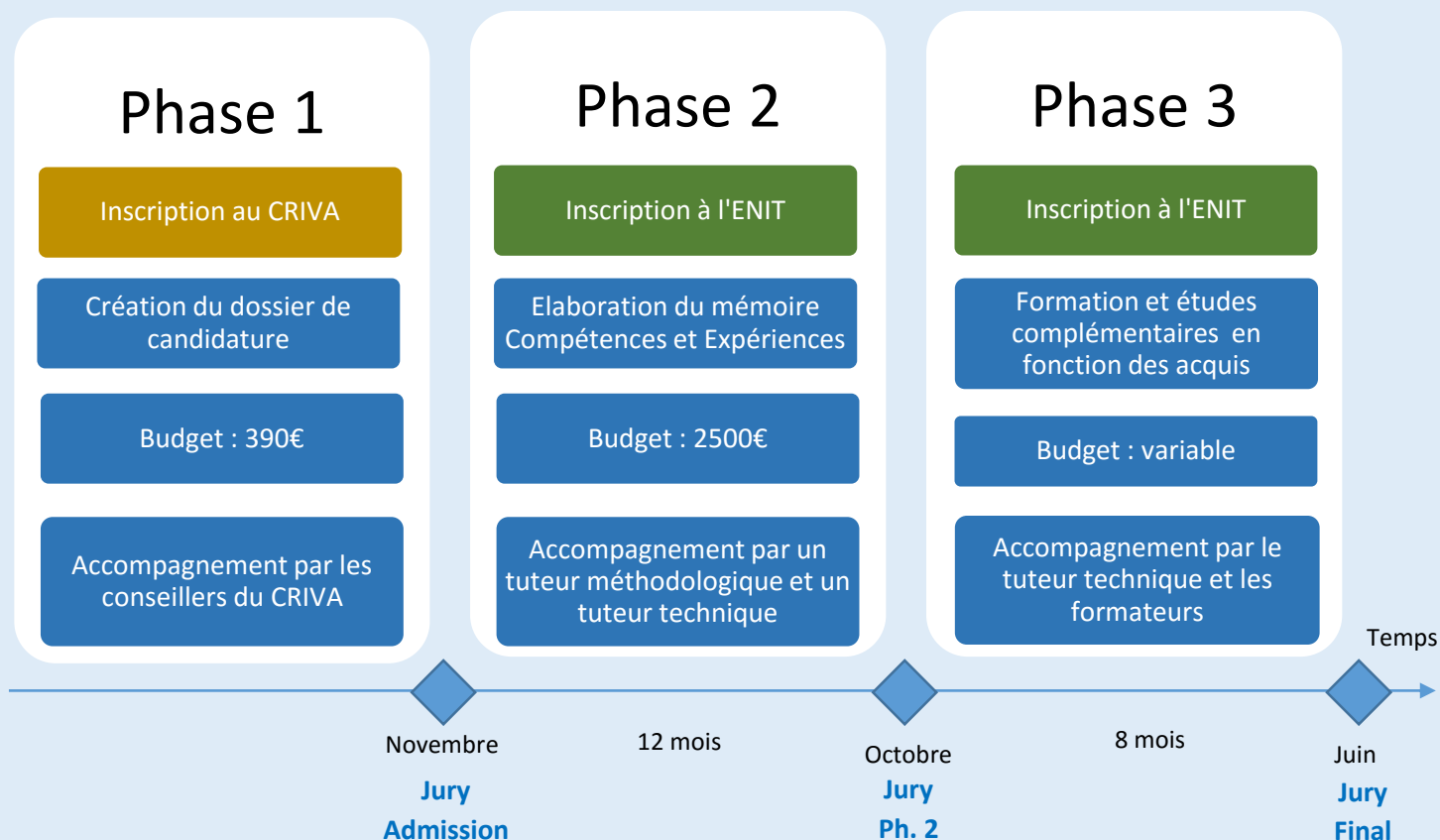
VAE

Validation des Acquis et de l'Expérience (VAE)

La VAE désigne le droit individuel, ouvert à toute personne engagée dans la vie active, de faire valider les acquis de son expérience en vue de l'obtention de tout ou partie d'un diplôme.

La VAE concerne toute personne, employée ou en recherche d'emploi, d'un niveau Bac+2 justifiant d'au moins **1 ans d'expérience** sur un poste de cadre, ou assurant des fonctions de cadre, en continu ou discontinu, dans une activité salariée, non salariée ou bénévole en rapport direct avec le contenu du diplôme visé, soit le Génie Industriel et le Génie Mécanique pour l'ENIT.

La VAE s'effectue en **3 temps** :

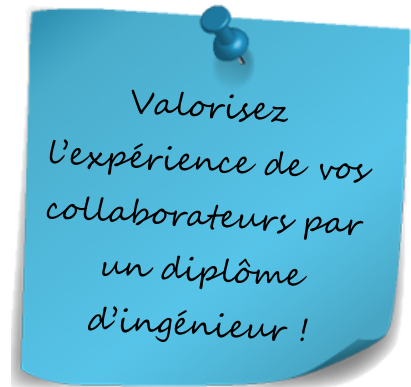


Il existe plusieurs **sources de financement** en lien direct avec le statut du candidat :

- ✓ Salarié : entreprise, OPCA, OPACIF, Plan de formation
- ✓ Agent public : administrations, établissements publics
- ✓ Non salarié : organismes collecteurs
- ✓ Autre cas : l'intéressé lui-même, Pôle Emploi, État, Région.

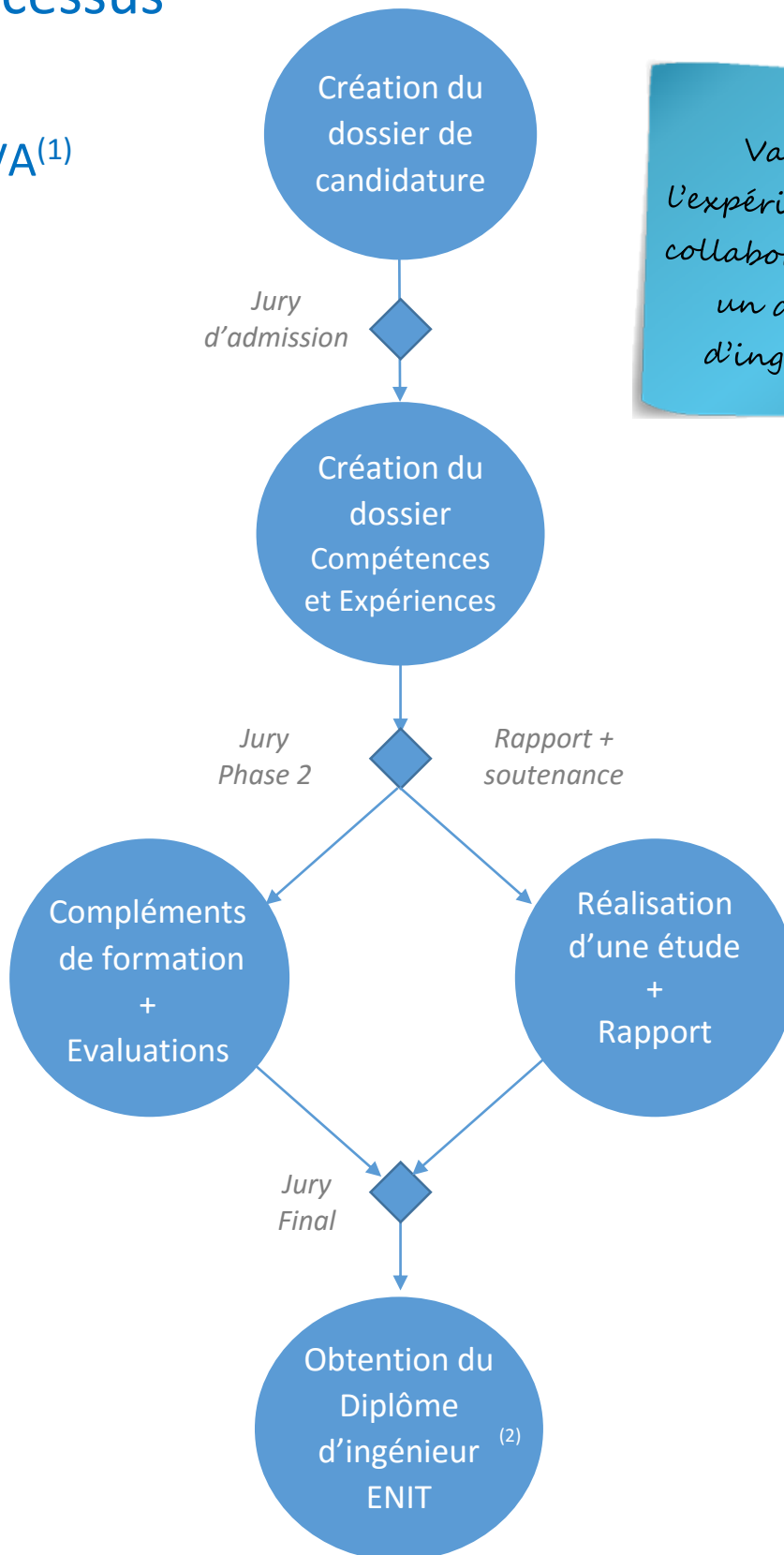
Le Processus

Phase 1
avec le CRIVA⁽¹⁾



Phase 2
à l'ENIT

Phase 3
à l'ENIT



(1) Le CRIVA est le Centre Régional Inter-écoles de Validation des Acquis en région Midi-Pyrénées. Il regroupe 5 écoles d'ingénieurs de Midi-Pyrénées ayant une procédure commune d'instruction des demandes de VAE pour les diplômes d'ingénieur.

(2) Sous condition de réunir tous les critères nécessaires.

CONTACT :

CRIVA : criva@inp-toulouse.fr – 05 34 32 31 04

ENIT : formation.continue@enit.fr – 05 67 45 01 07

FCD

Formation Continue Diplômante

L'arrêté Fontanet du 31 janvier 1974 permet à tout adulte de **reprendre ses études** tout au long de sa vie pour **se perfectionner ou valoriser** son expérience professionnelle par des **formations diplômantes**.

La Formation Continue Diplômante concerne toute personne salariée ou demandeur d'emploi, titulaire au minimum d'un Bac+2 (DUT, BTS...) avec au moins **3 ans d'expérience professionnelle** en lien avec le diplôme visé, soit le Génie Mécanique et le Génie Industriel pour l'ENIT.

Cycle préparatoire

Mise à jour des connaissances théoriques

Durée : un an avec 2 jours et demi de présentiel par mois

Budget : 5 000€

INSA de Toulouse

Jury d'admission à l'ENIT

Cycle terminal

Intégration du cycle ingénieur

Durée : 2 ans (entrée en 4^e année)
Présentiel complet à l'ENIT

Budget : 3 500€ / an

Possibilité d'effectuer la dernière année en Contrat de Professionnalisation

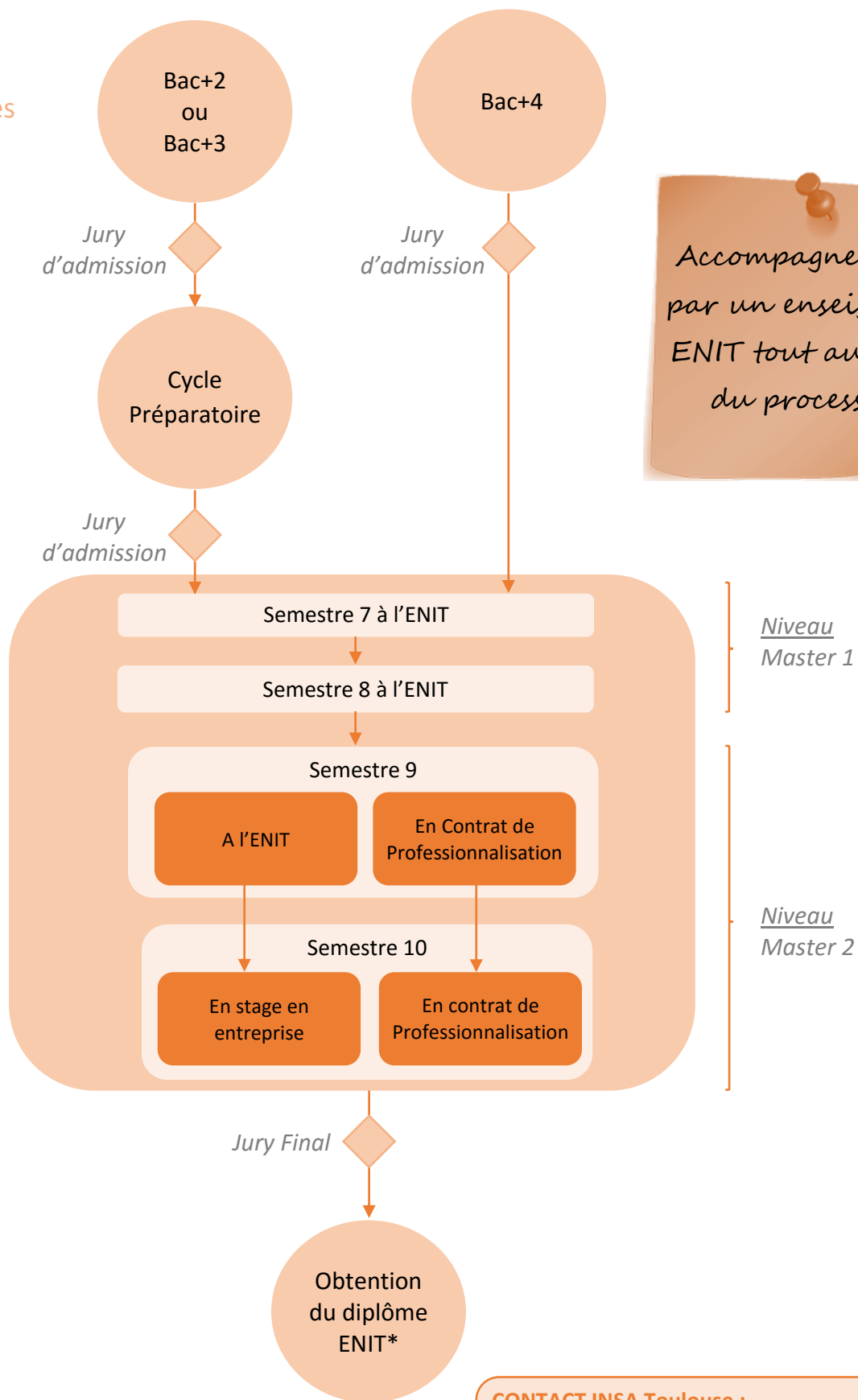
Jury à la fin de chaque semestre

Il existe plusieurs **sources de financement** en lien direct avec le statut du candidat :

- ✓ Salarié : CPF, CIF, Conseils Régionaux, entreprise (Plan de formation)
- ✓ Demandeur d'emploi : Pôle Emploi, Conseils Régionaux, Fongecif, OPCA
- ✓ Non salarié : FIP-PL, AGEFICE, FAP-PL.

Le Processus

Niveau d'études



Accompagnement par un enseignant ENIT tout au long du processus

CONTACT INSA Toulouse :

Tél : 05 61 55 92 53

Mail : fc@insa-toulouse.fr

**sous condition de réunir tous les critères nécessaires*

FCQ

Formation Continue Qualifiante

Les formations continues qualifiantes sont des formations à visée professionnelle. Elles permettent le **développement de compétences** ou de **qualifications professionnelles** nécessaires à la bonne conduite d'un poste ou d'une mission.

Les programmes et dispositifs de FCQ de l'ENIT s'adressent :

- ✓ **aux salariés, chefs d'entreprise et indépendants** pour renforcer leurs compétences et accroître leur niveau de qualification,
- ✓ **aux demandeurs d'emploi** pour acquérir de nouvelles compétences, améliorer leurs capacités et faciliter leur réinsertion dans le milieu professionnel,
- ✓ **aux entreprises** pour accompagner leur croissance et renforcer les compétences et la motivation des équipes.

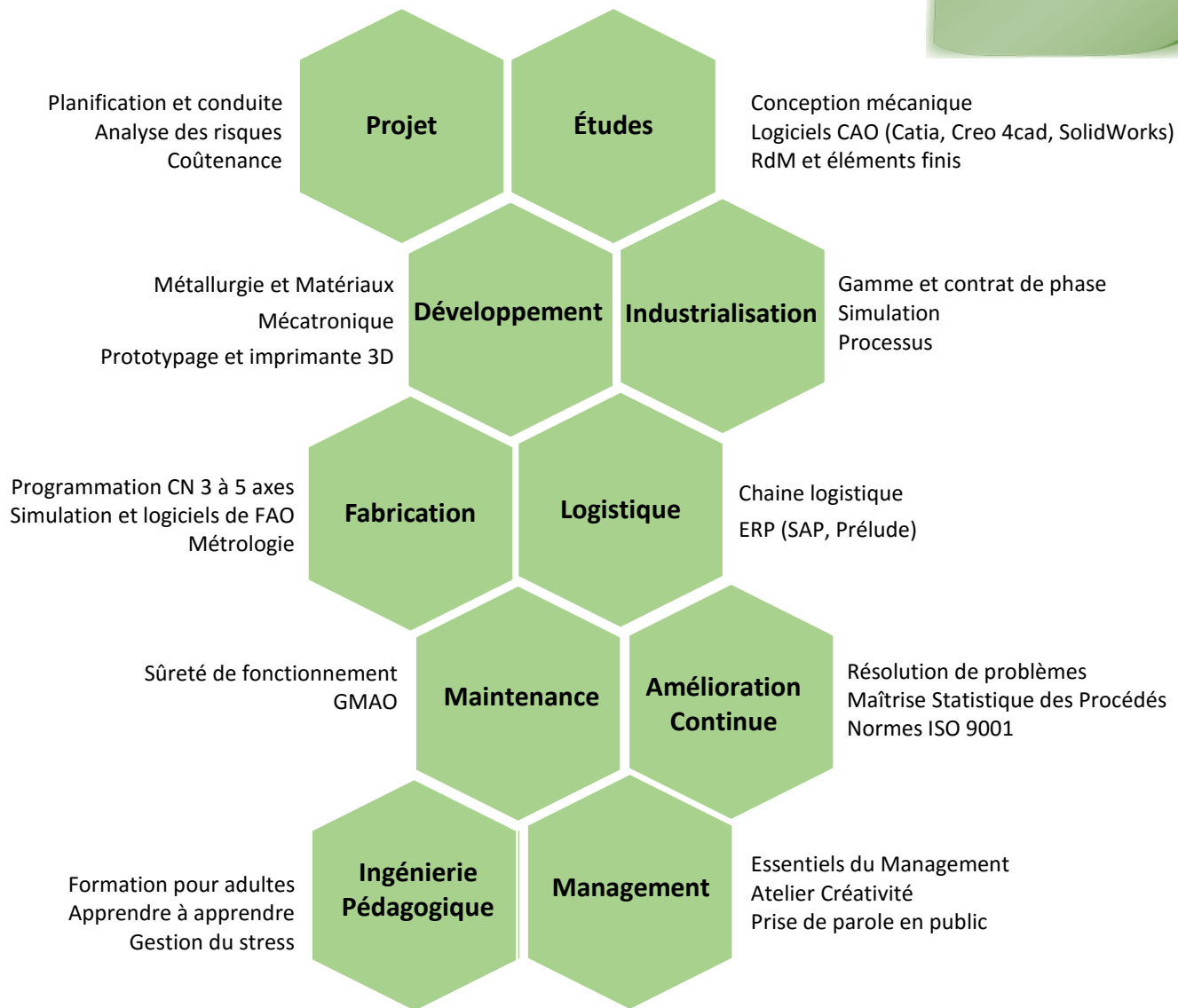
Notre organisation pour répondre au mieux à vos besoins est structurée selon un processus d'ingénierie pédagogique.



Chaque année, les salariés capitalisent 24 heures de formation sur leur **Compte Personnel de Formation** (CPF). Vous pouvez employer une partie ou la totalité de votre capital horaire pour profiter de nos formations. Si les heures capitalisées ne sont pas suffisantes, plusieurs organismes peuvent venir en complément :

- ✓ Employeur pour les salariés,
- ✓ OPACIF (Organisme Paritaire Agréé au titre du Congé Individuel de Formation) de votre région,
- ✓ ADEFIM,
- ✓ Région, État,
- ✓ Organismes en charge de la gestion du compte personnel de prévention de la pénibilité,
- ✓ AGEFIPH pour les personnes handicapées.

Nos domaines de compétences :



Soucieuse de répondre à la spécificité des métiers et besoins de chaque entreprise, l'ENIT propose de nombreuses possibilités par rapport :

- ✓ aux niveaux : Technicien, Agent de maîtrise, Cadre et Ingénieur
- ✓ au contenu : formation sur catalogue ou spécifique
- ✓ au nombre de participants : de l'individuel au collectif
- ✓ à la durée : d'une demi-journée à la semaine
- ✓ au lieu : dans nos locaux ou ceux de l'entreprise.

DEVIS SUR DEMANDE

CONTACT :

ENIT : formation.continue@enit.fr – 05 67 45 01 07

CP

Contrat de Professionnalisation

Le Contrat de Professionnalisation (CP) est un **contrat de travail** conclu entre un **employeur** et un salarié (**élève-salarié**) qui a pour objectif d'acquérir une qualification professionnelle ou de compléter sa formation initiale par une qualification complémentaire en vue d'accéder à un poste déterminé dans l'entreprise.

A l'ENIT, ce contrat concerne **les étudiants de dernière année** (S9 et S10) ayant de 16 à 25 ans révolus.

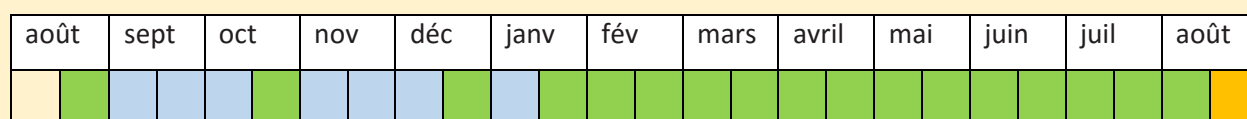
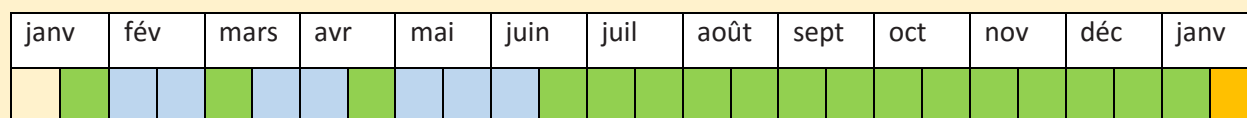
AVANTAGES DU CONTRAT DE PROFESSIONNALISATION

Mise à disposition d'un élève-salarié durant une période significative : 8 mois	Financement par l'OPCA de la formation de l'élève-salarié et de l'activité de tutorat	Calcul des seuils sociaux ou fiscaux non impacté : élève-salarié non pris en compte dans les effectifs	Réduction générale des cotisations patronales sur les bas salaires
Absence d'indemnité de fin de contrat	Recrutement d'un élève-salarié en phase avec les besoins prévisionnels de l'entreprise	Encadrement du travail par un enseignant spécialiste du domaine d'études	Évaluation des capacités du futur cadre et formation à la culture de l'entreprise

Le financement du CP (7 000€) est pris en charge par l'OPCA de l'entreprise. En cas de financement partiel, la différence peut être imputée sur l'obligation au financement de la formation professionnelle.

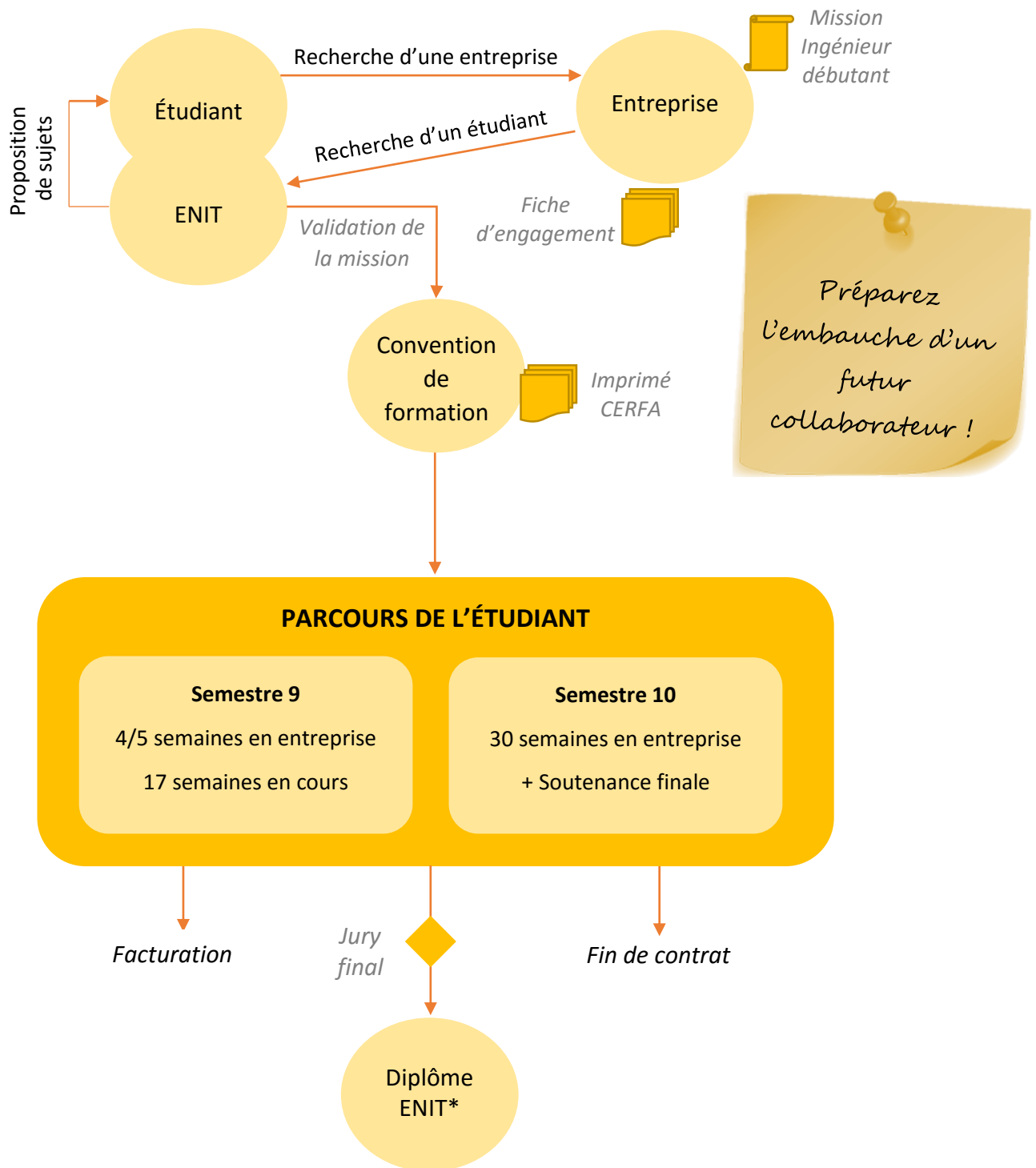
La durée du Contrat de Professionnalisation est de 12 mois durant laquelle l'élève-salarié perçoit au minimum 80% du SMIC.

➤ 2 possibilités de calendrier avec un début de contrat à partir de mi-août ou de mi-janvier



■ Période à l'ENIT
 ■ Période en entreprise
 ■ Soutenance et jury final

Le Processus



Pour conclure un Contrat de Professionnalisation :

- 1 - Renvoyer la **Fiche d'Engagement** complétée au Service Formation Continue de l'ENIT. À la réception, l'ENIT vous adressera une **Convention de Formation** et l'imprimé **CERFA N°12434*02** pré-rempli.
- 2 - Constituer le dossier auprès de votre OPCA pour la prise en charge des frais de formation.

CONTACT :

ENIT : formation.continue@enit.fr – 05 67 45 01 07

*sous condition de réunir tous les critères nécessaires

Ils nous ont fait confiance :

[VAE]

M. Laurent Azemard
Responsable Études, SAFRAN
(Toulouse)

« Bien qu'ayant le statut de cadre dans mon entreprise, l'absence du diplôme d'ingénieur dans mon CV me bloquait dans mon évolution professionnelle. Par la VAE, j'ai pu combler ce manque.

De plus, la démarche intellectuelle nécessaire pour établir les dossiers m'a réellement permis de prendre du recul sur mes compétences, aptitudes, capacités... et de me projeter dans de nouvelles missions.

Une expérience enrichissante que je vous conseille vivement ».

[FCD]

M. Sébastien Lagouardille
Chargé d'affaires, TIGF (Lacq)

« Titulaire d'un DUT Mesures Physiques et fort d'une expérience professionnelle de 14 ans, mon employeur m'a proposé une évolution de carrière conditionnée par l'obtention d'un diplôme d'ingénieur.

Dans cet objectif, j'ai intégré l'ENIT en formation continue tout en restant salarié. Par ce cursus, j'ai pu consolider mes compétences acquises par l'expérience, en développer de nouvelles et surtout, acquérir la maîtrise des outils nécessaires au pilotage de ma future mission. Au final, une démarche gagnant-gagnant par laquelle j'ai pu me former, progresser personnellement et devenir pour TIGF, un cadre techniquement expérimenté ».

[FCQ]

Mme Danielle Hurel
Responsable Qualité Airbus St Eloi (Toulouse)

« J'ai fait appel à l'ENIT pour dispenser 2 formations à mon équipe (Gestion des risques dans les projets et Résolution des problèmes).

Au-delà de l'aspect très complet de ces formations courtes, nous avons été agréablement surpris par la clarté des méthodologies présentées et le pragmatisme des études de cas proposées. L'accessibilité du formateur, la convivialité créée et la re-contextualisation des notions dans notre environnement de travail ont aussi facilité l'appropriation des démarches.

Par ailleurs, la mise à disposition d'outils et leur prise en main ont également constitué de réels atouts. Ainsi, les enseignements que nous avons pu tirer de ces deux journées de formation ont pu être quasi-naturellement mis en application dans notre réalité opérationnelle. »

[CP]

M. Xabi Thicoipé
Dirigeant EBL (Mauléon)

« En septembre 2015, EBL, PME spécialisée dans la transformation de matières plastiques et composites, a fait l'expérience de prendre un élève-ingénieur de l'ENIT sous CP, expérience qui s'est avérée être une vraie réussite. En effet, le dispositif nous a permis de s'octroyer les compétences d'un ingénieur avec des charges financières allégées. Cette ressource supplémentaire a permis de faire avancer des dossiers importants de R&D et d'amélioration de processus industriels. De plus, grâce à son pôle recherche et son laboratoire, l'ENIT a apporté un soutien technique aux projets. Cette embauche nous a conforté dans le besoin d'une ressource humaine complémentaire et a débouché sur la création d'un poste de Responsable R&D et Méthodes. Le Contrat de Professionnalisation aura finalement permis à EBL, PME de 18 employés, une croissance et une embauche progressive ».

Qu'attendez-vous pour profiter, vous aussi, de nos compétences ?

École Nationale d'Ingénieurs de Tarbes
47, avenue d'Azereix, BP 1629 - 65016 TARBES Cedex
05 67 45 01 07 – formation.continue@enit.fr
Site Internet : www.enit.fr