

CHATS EN DIRECT

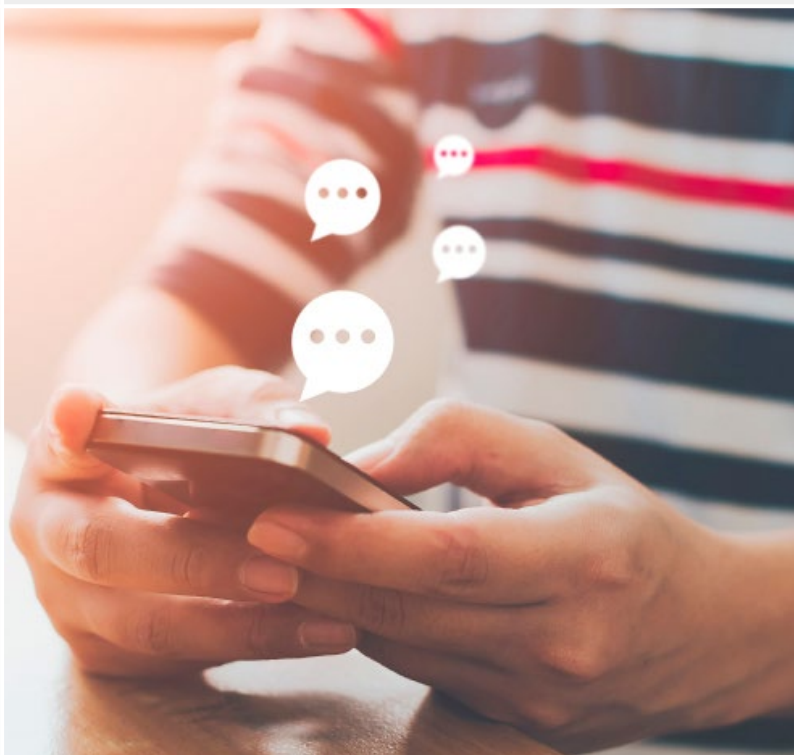
Le 1^{er} mercredi de chaque mois :

- › 3 novembre
- › 1^{er} décembre
- › 5 janvier
- › 2 février
- › 2 mars
- › 6 avril

De 15h
à 17h

Posez-nous vos questions sur :

- › Le déroulement du concours
- › Les dates à retenir
- › L'épreuve écrite
- › L'entretien de motivation
- › Les écoles, la formation



Sur

geipi-polytech.org

 concours
Geipi Polytech

