



ÉCOLE
NATIONALE
D'INGÉNIEURS
DE TARBES

Diplôme d'ingénieur généraliste

Le diplôme d'ingénieur de l'ENIT est accrédité par la
Commission des Titres d'Ingénieurs (Cti).



L'École Nationale d'Ingénieurs de Tarbes voit le jour en 1963. Depuis, l'ENIT adapte en permanence son programme de formation, recherche et innovation pour répondre aux nouveaux besoins de l'industrie et de la société, s'efforçant de fournir à ses étudiants les compétences et les connaissances nécessaires pour relever les défis technologiques du XXI^e siècle.

En 2024, l'ENIT et l'IUT de Tarbes se rapprochent pour créer l'Université de Technologie Tarbes Occitanie Pyrénées (UTT^{OP}), la 4^{ème} Université de Technologie de France. L'ENIT est l'école d'ingénieurs de l'UTT^{OP}.

LES PRINCIPALES RAISONS DE CHOISIR L'ENIT



1 formation pratique, plebiscitée par les entreprises

L'école met l'accent sur une approche pédagogique orientée vers la pratique, l'innovation et la recherche. Les étudiants ont l'opportunité de participer à des projets concrets, des stages en entreprise et des activités de recherche, ce qui leur permet d'acquérir une expérience professionnelle solide en complément de leurs connaissances théoriques.



1 réseau de 8 000 ingénieurs

Plus de 8000 ingénieurs sont aujourd'hui issus de l'ENIT. Cette communauté est animée par l'association des anciens ENIT Alumni qui travaille en collaboration étroite avec l'ENIT. Cette synergie permet aux diplômés d'avoir accès à de nombreuses offres de stages, d'emploi, à des études, des conférences et à son réseau de diplômés.



3000 partenaires industriels

L'ENIT s'attache à faciliter l'insertion professionnelle de ses élèves au travers de relations quotidiennes entretenues avec les entreprises. Chaque année plusieurs événements sont organisés pour renforcer ce lien école-entreprise : Forum entreprise, Job dating, conférences industrielles...



160 partenaires internationaux

La Direction des Relations Internationales de l'ENIT s'attache à développer ses partenariats internationaux pour permettre à nos étudiants d'effectuer une mobilité mais aussi pour accueillir de nombreux étudiants étrangers. La qualité de l'accueil privilégié des étudiants étrangers à l'ENIT a été valorisée par l'obtention du label Bienvenue en France.



1 vie étudiante dynamique et responsable

Les étudiants ont la possibilité de s'investir dans la vie associative de l'école au travers des 25 clubs étudiants. Des actions mutualisées avec le Campus Universitaire Tarbais sont de plus proposées à l'ensemble des étudiants.



Des équipements de pointe

L'ENIT réunit des moyens remarquables d'expérimentation et d'essais qui sont mis à la disposition des chercheurs, des étudiants et des partenaires industriels.





RÉVÉLER LES INGENIEURS DE DEMAIN

Depuis sa création l'ENIT s'attache à créer des ingénieurs de terrain, polyvalents qui s'adaptent à toutes les situations. Aujourd'hui l'ingénieur ENIT est un acteur des transitions énergétique et environnementale.

Dans ce contexte de changements, les solides connaissances scientifiques restent le socle indispensable de l'ingénieur pour comprendre, analyser et trouver des réponses aux problématiques actuelles et futures.

L'ingénieur ENIT conçoit, dimensionne, pilote des systèmes de production en étant particulièrement attentif à la transition vers le Développement Durable et la Responsabilité Sociétale.

Pour relever les défis relatifs aux évolutions de l'environnement et des sociétés, la dynamique de l'ENIT s'inscrit dans celle de l'UTTOP qui s'appuie sur **3 enjeux sociétaux** :

Accompagner les transitions environnementales par des approches éco-responsables

Préparer l'industrie centrée sur l'innovation pour accompagner la transformation industrielle

Ouvrir à la mise en place de nouveaux modes d'organisation pour une société résiliente au service de l'humain

➤ ILS ONT CRÉÉ LEUR ENTREPRISE À L'ENIT :



Florian Labussière, Kévin Régi, et Simon Massonnier ont fondé La société (HMT) Human Mechanical Technologies, qui développe des exosquelettes pour assister et soulager les métiers physiques.



Axel Roman est un étudiant entrepreneur, passionné de pêche, qui a mis au point des leurres qui n'utilisent pas de plastique et sont donc neutres pour l'environnement.

UN CHOIX DE CARRIÈRE SELON SES ENVIES

Grâce à ses nombreuses disciplines et options, l'ENIT ouvre les portes sur diverses possibilités de carrières, divers métiers et secteurs d'activité :



Au cours de sa carrière l'ingénieur ENIT va faire évoluer son projet professionnel pour : chef de projet, directeur d'unité de production, directeur général... Créatif et ouvert d'esprit il peut occuper tous les postes réunissant responsabilités et compétences techniques.

99%

ont trouvé un
emploi en moins
de 6 mois

64%

ont trouvé un
emploi avant d'être
diplômé

85%

ont signé un CDI
en moins de
6 mois

14%

des diplômés
travaillent
à l'étranger



Thomas Batigne, Julien Duhalde et Karim Sinno ont créé Lynxter, entreprise de fabrication d'imprimantes 3D professionnelles multi matériaux, multi procédés.



Olivia Clavier et Simon Rivière ont créé une société qui produit un gobelet révolutionnaire à base de déchets végétaux, réutilisable et surtout recyclable à l'infini.



UNE FORMATION DE QUALITÉ POUR FORMER LES TALENTS DE DEMAIN

Orientée vers le Génie Mécanique, le Génie Industriel et les systèmes, l'école forme des ingénieurs généralistes. Ils sont capables de concevoir, de mettre en œuvre et de conduire des systèmes et des équipements dans le respect de l'environnement, des normes et de la sécurité.

La pluridisciplinarité des enseignements permet aux étudiants de développer des aptitudes d'innovation, d'ouverture et d'adaptabilité, indispensables dans un milieu industriel toujours plus exigeant.



UN PARCOURS AMÉNAGÉ

L'ENIT offre la possibilité aux étudiants sportifs et artistes de haut niveau, entrepreneurs, engagés ou en situation de handicap, d'aménager leur scolarité pour pouvoir concilier les études et leur activité ou leur handicap.



ENTREPRENEURIAT

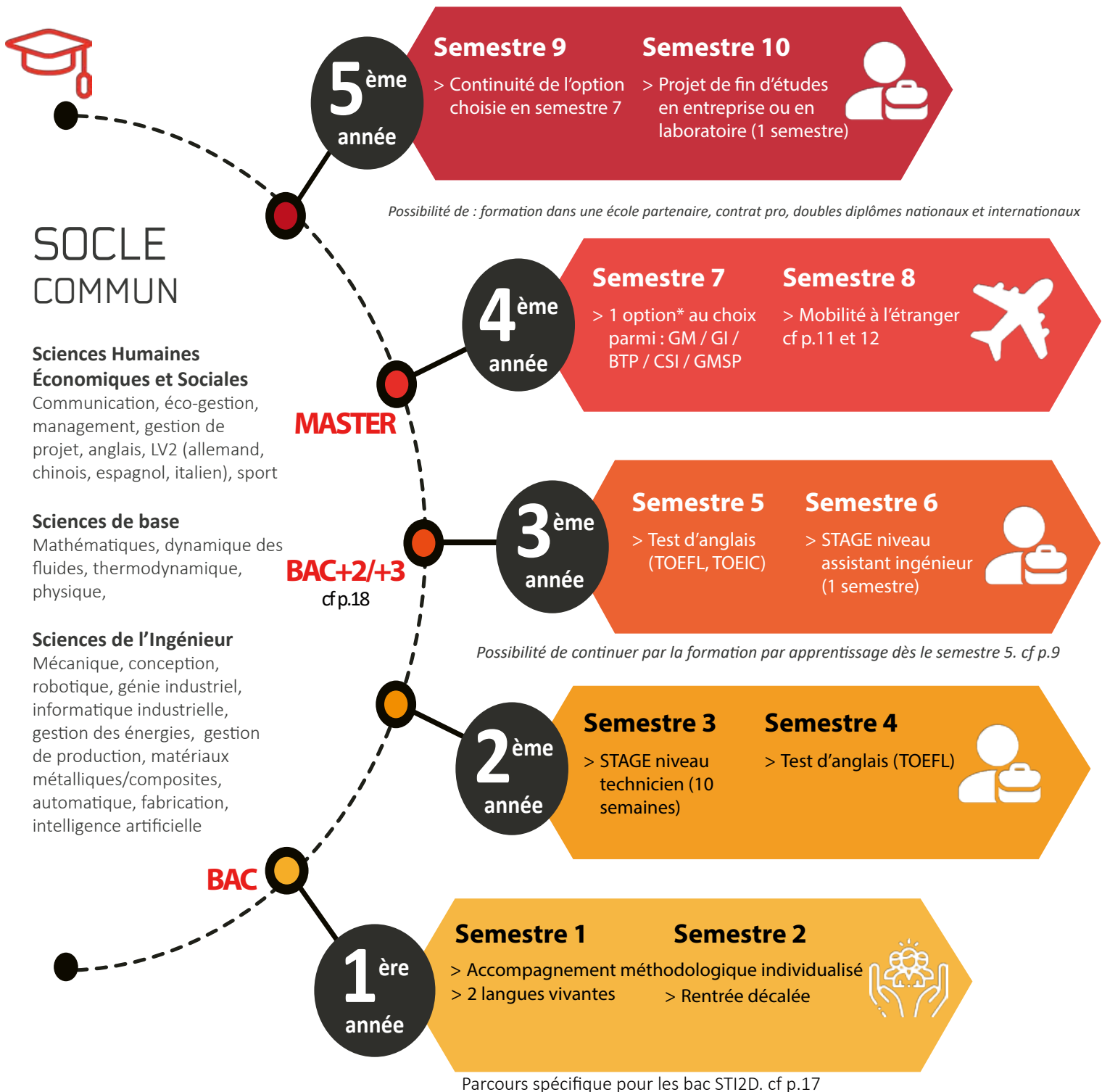
Parce qu'un étudiant Ingénieur peut avoir envie de créer une entreprise, pendant ses études ou une fois diplômé, l'ENIT a mis en place des actions de sensibilisation à l'Entrepreneuriat et d'accompagnement des porteurs de projets.

Plus de 60 étudiants ont bénéficié de ce dispositif depuis sa mise en place et on note de belles réalisations concrètes: Lynxter, HMT, Pyrénées-Leurres &Co



L'ACCOMPAGNEMENT MÉTHODOLOGIQUE INDIVIDUALISÉ

Les étudiants de 1ère année bénéficient d'un Accompagnement Méthodologique Individualisé (AMI). Tous les mois, chaque étudiant rencontre 2 enseignants qui l'accompagnent dans l'organisation de son travail (méthodologie, rythme...) mais aussi sur l'aspect personnel pour l'orienter vers les personnes adéquates en cas de difficultés.



***Options à partir du semestre 7**

Elles représentent 25% de la formation sur les 2 dernières années.

GM : Génie Mécanique

- Conception de produits et de systèmes
- Dimensionnement et durabilité
- Mise en oeuvre et gestion de la fabrication de produits et systèmes
- Transversalité et procédé numérique de conception-dimensionnement-réalisation

GI : Génie Industriel

- Organisation
- Logistique
- Gestion de production
- Gestion des risques
- Évaluation des performances
- Lean manufacturing
- Sécurité de fonctionnement

GMSP : Génie des Matériaux de Structure et Procédés

- Matériaux et conception
- Mise en oeuvre des matériaux
- Métallurgie
- Durabilité
- Polymères et composites
- Fabrication additive

CSI : Conception des Systèmes Intégrés

- Actionneurs et énergie embarquée
- Systèmes autonomes et robotisés
- Mesure et traitement du signal et des données
- Ingénierie d'intégration des systèmes

BTP : Bâtiment et Travaux Publics

- Conception et calcul de structures
- Géotechnique, terrassements
- Habitat et énergie
- Equipement du bâtiment



UNE INSERTION PROFESSIONNELLE FACILITÉE

Durant toute leur formation, les ingénieurs ENIT ont l'opportunité de se professionnaliser en effectuant des stages en entreprise, pour une insertion professionnelle progressive. Ces stages représentent des expériences enrichissantes qui leur permettent de gagner en autonomie, en compétence et en professionnalisme.

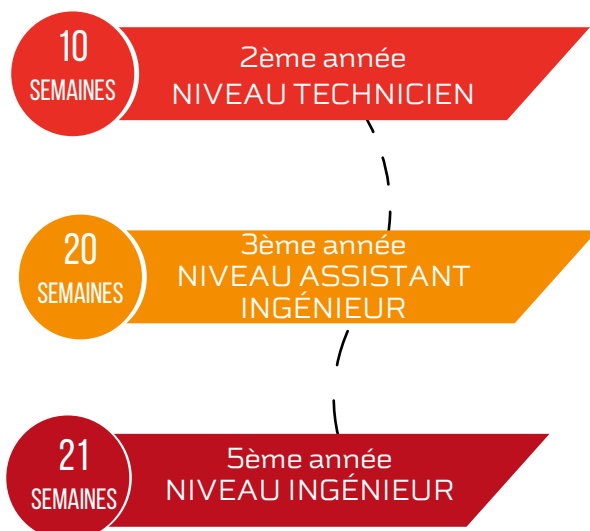
UNE IMMERSION DANS LES ENTREPRISES TOUT AU LONG DU CURSUS

Au cours de leur formation, les étudiants effectuent plus de 50 semaines de stages pour découvrir le monde du travail, développer leurs compétences techniques et confirmer leur projet professionnel. Ces stages peuvent être effectués en France ou à l'étranger, en entreprise ou en laboratoire de recherche.

LE CONTRAT DE PROFESSIONNALISATION : LA 5^{ÈME} ANNÉE EN ALTERNANCE

Les étudiants ont la possibilité de réaliser la dernière année sous contrat de professionnalisation, en étant salarié d'une entreprise (salaire minimal de 80% du SMIC). Le contrat de professionnalisation est une opportunité non négligeable pour une immersion complète dans le monde du travail et une autonomie financière rapide.

STAGES INDUSTRIELS



NOS ENTREPRISES PARTENAIRES PRESENTES AU FORUM ENTREPRISE 2023

- 3C METAL
- ADEQUAT AERO
- AGAP2
- AIRBUS
- ALTEN
- AMETRA GROUP
- APSIDE
- ARTELIA INDUSTRIE
- ASTEK
- AVANTIS CONCEPT
- BACKPLAN
- BEE INGENIERIE
- CACG
- CAF France
- CAPGEMINI
- CIMPA
- COLAS
- DAHER AEROSPACE
- ECM
- EGGER PANNEAUX ET DECORS
- EGI
- EIFFAGE
- ELECTROIMPACT France
- EQUANS- BOUYGUES ENERGIES & SERVICES
- ETANDEX SA
- EVOLUTEC INGENIERIE
- EXCENT FRANCE
- FARGES
- FAYAT
- FREYSSINET FRANCE
- GA SMART BUILDING
- LATESYS GROUPE ADF
- GROUPE ETCHART
- GROUPE GB
- GROUPE MARRAUD
- IKOS CONSULTING
- INFRANEO
- ISP SYSTEM
- JCB AERO
- LINDT & SPRUNGLI
- MECANIC VALLEE
- MI-GSO SAS
- MONOSEM
- NATAÏS
- NAVAL GROUP
- NGE
- POTEZ AERONAUTIQUE
- GROUPE QUALICONSULT
- S.I.T.E.S
- SAFRAN
- SEGULA TECHNOLOGIES
- SETEC EOCEN
- Spie Batignolles Malet
- TECHNACOL
- TEREGA
- UMLAUT GROUPE ACCENTURE
- GROUPE VINCI

DES RELATIONS ÉTROITES AVEC LES ENTREPRISES

Plusieurs rendez-vous sont organisés par l'ENIT pour permettre aux étudiants de construire leur projet professionnel avec les entreprises, directement sur le campus :

LE FORUM DES ENTREPRISES

L'ENIT s'attache à faciliter l'insertion professionnelle de ses élèves au travers de relations quotidiennes entretenues avec les entreprises pour promouvoir leurs métiers et connaître leurs besoins.

JOB - DATING

Concept original de recrutement, nos élèves se mettent en situation en simulant des entretiens d'embauche face à des binômes composés de DRH d'entreprises et des ingénieurs.

L'ASSOCIATION NATIONALE DES INGÉNIEURS ENIT (ANIENIT)

L'association assure à travers ses actions, la promotion des diplômés ENIT auprès des entreprises. Elle s'efforce également de répondre aux besoins de chacun en matière de recherche d'emploi.

LES CONFÉRENCES INDUSTRIELLES

Animées par des ingénieurs ou DRH, les conférences permettent la présentation des entreprises et de leurs métiers aux étudiants l'ENIT.



DEVENEZ INGÉNIEUR PAR L'APPRENTISSAGE



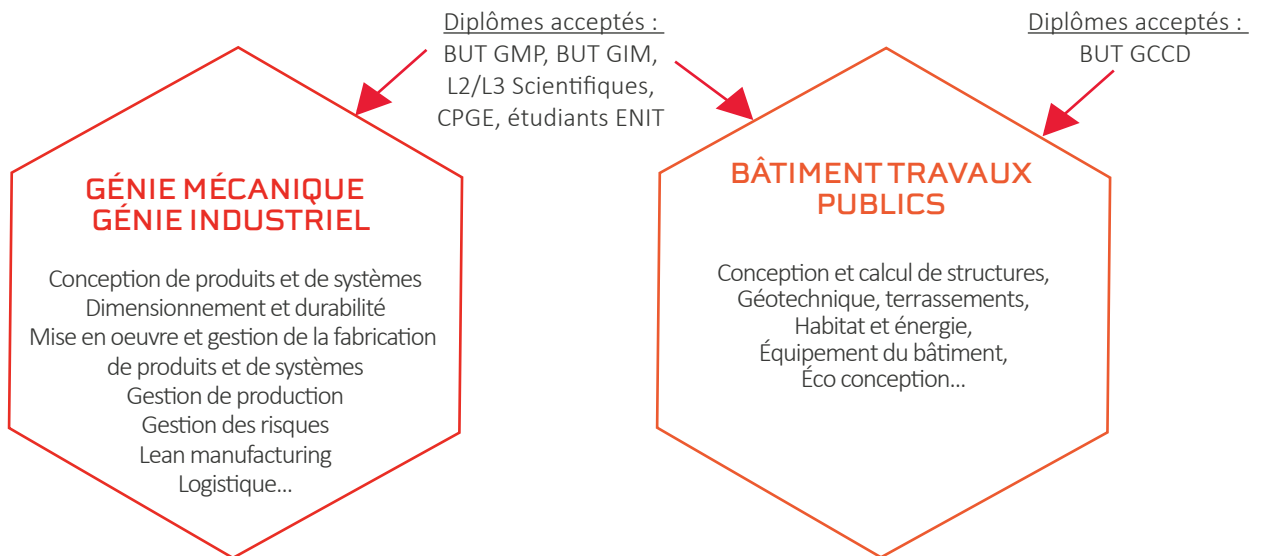
Pionnier dans la démarche de formation sous statut apprenti et fondateur du CFA MidiSup, l'ENIT propose également une formation sous statut apprenti accessible aux étudiants titulaires d'un Bac+2/Bac+3.

➤ QUEL APPRENTISSAGE ?

La formation par apprentissage est accessible après un diplôme de niveau Bac+2/Bac+3 ou après avoir réalisé les 2 premières années de la formation ingénieur à l'ENIT sous statut étudiant.

Tout au long de son cursus, l'apprenti suit un socle commun composé de Sciences Humaines Économiques et Sociales, de Sciences de base et de Sciences de l'Ingénieur.

Deux options sont proposées en fonction du parcours initial de l'étudiant et de l'entreprise d'accueil :

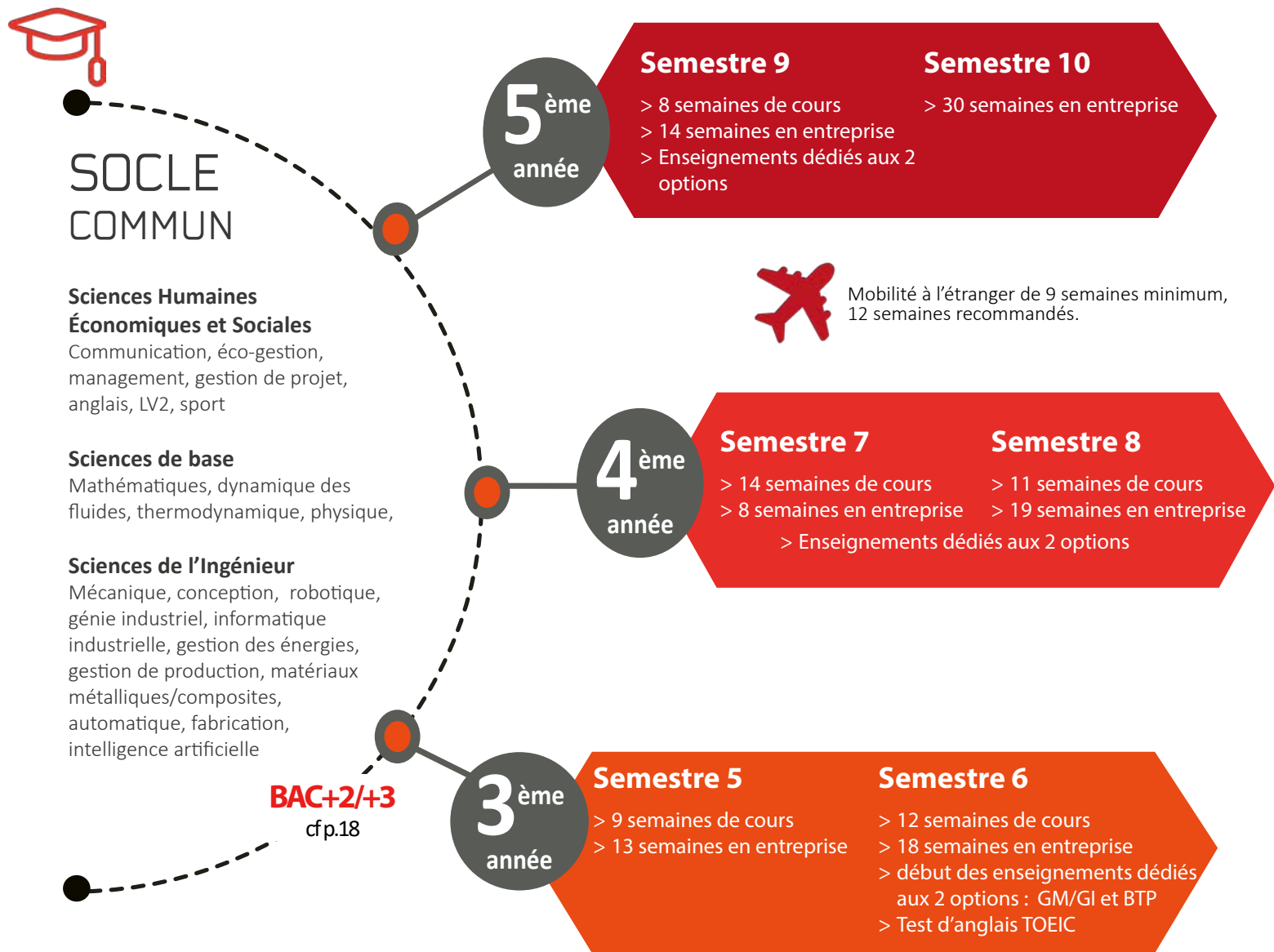


➤ SALAIRE MINIMUM DE L'APPRENTI

➤ ACCOMPAGNEMENT

	1e année	2e année	3e année
18-20 ANS	43% du SMIC	51% du SMIC	67% du SMIC
21-25 ANS	53% du SMIC	61% du SMIC	78% du SMIC
26 ANS ET +	100% du SMIC		

L'élève en apprentissage est suivi tout au long de son cursus par un enseignant ENIT qui sera son «tuteur pédagogique» et par un salarié de l'entreprise, qui sera son «maître d'apprentissage». Le tuteur ENIT rend visite à son apprenti en entreprise 1 fois par an et reste disponible toute l'année pour échanger sur son travail. Le maître d'apprentissage accompagne et oriente l'apprenti dans son travail au quotidien.



Rythme de l'alternance : 4 à 5 semaines en entreprise puis 4 à 5 semaines à l'école.



**midi
sup'**
PARTAGEONS nos TALENTS

PARTENAIRE
MidiSup
118 Route de Narbonne,
BP 14209
31432 Toulouse Cedex 4
05 61 10 01 20
<https://midisup.com>



UNE ÉCOLE À DIMENSION INTERNATIONALE

Pour répondre aux exigences du monde du travail et à la globalisation des échanges, l'ingénieur ENIT doit faire preuve d'une réelle ouverture intellectuelle à l'international.

Tous les étudiants effectuent un semestre de mobilité à l'étranger. Cette mobilité peut être réalisée sous la forme d'un semestre d'études, d'un semestre de projet européen (E.P.S.) ou d'un stage. Elle permet ainsi à l'étudiant d'appréhender l'interculturalité, de nouvelles méthodes de travail et surtout de s'enrichir sur les plans professionnel, scientifique et humain.

Outre ses partenariats universitaires internationaux, l'Ecole a tissé des liens avec de nombreux groupes industriels et des laboratoires de Recherche à l'étranger. Ces coopérations participent à la reconnaissance et à la valeur du diplôme d'Ingénieur ENIT sur le marché du travail au plus haut niveau dans le monde.

➤ Zoom sur un projet avec la Finlande : 4R ENIT - HAMK

Depuis février 2021, l'ENIT mène des projets pédagogiques coopératifs avec Håme University of Applied Sciences, HAMK en Finlande. Ce projet permet aux étudiants des deux établissements de travailler en équipe binationale sur les thèmes de l'économie circulaire.

85 étudiants ENIT ont pu bénéficier de cette pédagogie par projet à l'international depuis le début de ce partenariat.



la Direction des Relations Internationales de l'ENIT regroupe les aides financières issues des programmes Erasmus+ et du Conseil régional Occitanie et propose un dispositif financier permettant d'accompagner tous les élèves en mobilité à l'étranger, quelles que soient leur situation et leur destination.

Chaque étudiant bénéficie en moyenne d'une aide de financement de 1000€.



+ DE 160 UNIVERSITÉS PARTENAIRES

Avec plus de 160 universités partenaires (Erasmus+, FITEC, BCI...), les étudiants de l'ENIT ont la possibilité d'effectuer un semestre d'échange dans 40 pays différents :

Allemagne	Argentine
Autriche	Australie
Belgique	Bésil
Espagne	Canada / Québec
Estonie	Chili
Finlande	Colombie
Grande Bretagne	Corée du Sud
Hongrie	Costa Rica
Italie	Equateur
Lettonie	Etats Unis
Lituanie	Ghana
Macédoine du Nord	Indonésie
Norvege	Japon
Pays-Bas	Malaisie
Pologne	Mexique
Portugal	Nouvelle Zélande
République Tchèque	Thaïlande
Roumanie	Tunisie
Slovaquie	
Slovénie	
Suède	
Turquie	



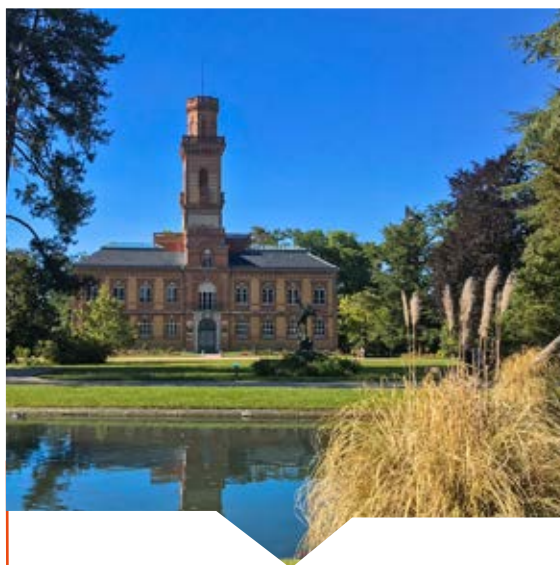
ASIA EXCHANGE

L'ouverture vers l'Asie est permise grâce au partenariat conclu avec l'organisme ASIA Exchange signé le 1er juin 2022.



DOUBLES DIPLÔMES INTERNATIONAUX

L'ENIT a signé 13 accords de double diplôme et une entente complémentaire avec des établissements d'Amérique du Nord et du Sud. Ces partenariats donnent l'opportunité aux étudiants d'obtenir simultanément le diplôme de l'université d'accueil et le diplôme ENIT.



UNE OFFRE UNIQUE EN FRANCE : L'E.P.S

L'EPS (European Project Semester), destiné aux élèves ingénieurs, regroupe 18 universités issues de 12 pays européens. Durant un semestre les étudiants vont travailler en groupe sur des projets industriels, exclusivement en anglais, et suivre des cours spécifiques. L'ENIT est la seule école française à participer à ce réseau et accueille chaque semestre entre 15 et 20 étudiants. Dans ce cadre, 30 étudiants de l'ENIT profite aussi de l'expérience E.P.S dans l'un des établissements du réseau.



UN MODELE INTEGRE FORMATION-RECHERCHE-INNOVATION

En synergie avec la formation, le transfert de technologies et la valorisation industrielle, l'ENIT mène une recherche pluridisciplinaire dans le domaine des sciences de l'ingénierie des systèmes au sein du Laboratoire Génie de Production (LGP).

Créé en 1989, le LGP regroupe plus de 130 personnes (enseignants-chercheurs, doctorants, ingénieurs) impliquées dans 2 départements scientifiques :

- Mécanique-Matériaux-Procédés
- Systèmes

Dès le début de leur formation, les étudiants de l'ENIT vont être en lien avec la recherche grâce aux enseignements dirigés par les enseignants-chercheurs et aux travaux pratiques réalisés sur des équipements de recherche. Les étudiants sensibles au domaine de la recherche pourront ensuite réaliser leur stage dans un laboratoire, suivre un Master Recherche en double diplôme ou encore poursuivre une thèse au LGP.

ENSEIGNEMENT PAR
DES ENSEIGNANTS
CHERCHEURS

STAGE DE SEMESTRE 6
OU PROJET DE FIN
D'ÉTUDES EN
LABORATOIRE

TRAVAUX PRATIQUES SUR
DES ÉQUIPEMENTS DE
RECHERCHE

MASTER RECHERCHE
EN DOUBLE DIPLÔME

THÈSE AU LGP

UNE FORTE DYNAMIQUE PARTENARIALE

Le plus souvent, les recherches sont réalisées dans le cadre de projets collaboratifs associant universitaires et industriels. Le LGP a tissé un réseau de relations partenariales dans différents domaines: ferroviaire, aéronautique, santé, bâtiment, services, environnement.

Ces recherches donnent lieu à de nombreuses collaborations nationales et internationales.

3 MASTERS RECHERCHE

MI 4.0

Le Master Industry 4.0 permet d'acquérir des compétences dans le but d'innover, concevoir et développer de futures organisations numériques basées sur le nouveau paradigme Smart Anything Everywhere (SAE).
100% en anglais

MECTS

Le Master Élaboration, Caractérisation et Traitements de Surface (MECTS) a pour but de maîtriser des aspects scientifiques et techniques de la conception et de l'élaboration, des mises en oeuvre et en forme, du contrôle et du suivi des matériaux métalliques, polymères, céramiques et composites.
Master réalisé en double diplôme

SMMS

Le Master Sciences pour la Mécanique des Matériaux et Structures permet aux étudiants d'obtenir les connaissances nécessaires pour pouvoir développer des recherches de haut niveau dans le domaine du génie mécanique.
Master réalisé en double diplôme

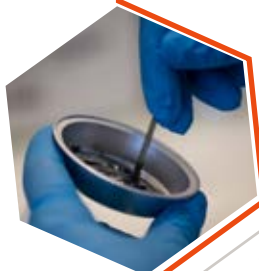


DES PLATEFORMES TECHNOLOGIQUES EN LIEN AVEC L'INDUSTRIE

L'ENIT réunit des moyens remarquables d'expérimentation et d'essais qui sont mis à la disposition des chercheurs, des étudiants et des partenaires industriels :

Centre de Ressources et de Transfert en Composites innovants

- Matériaux agro-sourcés
- Géotextiles innovants
- Composites haute performance



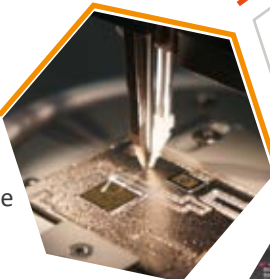
Centre d'Études en Fabrication 3D

- Fabrication additive
 - Optimisation topologique
- Modélisation et simulation numérique
- Caractérisation mécanique et métallurgique



Plateforme de Recherche et d'Innovation en Mécatronique, Énergie et Systèmes

- Conception et simulation multiphysique
- Fabrication de prototypes en salle blanche
- Essais électriques de systèmes de forte puissance
- Contrôle non-destructif
- Caractérisations de fonctionnalité, de fiabilité sous différentes contraintes



Centre d'Ingénierie en Mécanique, Matériaux et Surfaces

- Expertises mécaniques
 - Assemblages
 - Durabilité
- Couches minces et revêtements
 - Expertises métallurgiques



Information, Décision et Communication en Entreprises

- Conception et développement de logiciels
 - Réalité virtuelle, vision et robotique
 - Évaluation des performances
 - Simulation et gestion des flux
 - Commande Contrôle



UN CAMPUS IDÉAL



UN CAMPUS OÙ IL FAIT BON VIVRE

Le campus de l'ENIT s'étend sur environ 25 hectares, et bénéficie d'un parc arboré permettant aux étudiants de travailler dans un environnement calme et serein.

Le restaurant universitaire présent sur le campus universitaire, propose aux étudiants une restauration sur place ou à emporter, ainsi qu'un lieu de détente.



UN CADRE DE VIE EXCEPTIONNEL

L'ENIT bénéficie d'un emplacement idéal : au pied des Pyrénées, à 1h30 de Toulouse et des plages de la côte Atlantique.

Tarbes est une ville à taille humaine, au coût de la vie très abordable, qui permet aux étudiants de profiter de leur temps libre.

L'ensemble des déplacements peut se faire en vélo ou à pied, 80% de nos étudiants se déplacent régulièrement de cette façon.



LA COHÉSION COMME ATOUT

Le bureau des élèves joue un rôle important dans l'accueil des nouveaux étudiants et la cohésion entre les différentes promotions de l'école.

Véritables acteurs de la vie associative, les élèves coordonnent les clubs étudiants de l'école et organisent chaque année de nombreux événements (sportifs, culturels et festifs) qui leur permettent de se retrouver, de se connaître et de développer un esprit de solidarité et d'entraide.



LE SPORT AU COEUR DE VOTRE PARCOURS

Essentiel à l'équilibre et à l'épanouissement, de nombreux sports sont proposés par l'Association Sportive de l'ENIT :

- au gymnase de l'école : escalade, badminton, fitness, danse, boxe anglaise, musculation, volley, handball, basket, rugby, futsal...
- en extérieur : ski, randonnée, rugby, foot, tennis, golf, vélo...



UNE ÉCOLE RYTHMÉE PAR UNE VIE ASSOCIATIVE RICHE

Le BDE (Bureau des Élèves) et l'ensemble des associations de l'école sont ouverts à tous les étudiants. Plus de 25 associations étudiantes animent la vie du campus sur des thèmes culturels, sportifs ou festifs. Exemple d'associations : Club photo, club vélo, club montagne, club caco (musique), club planneur, club international...

Chaque promotion de l'école va de plus organiser des événements d'envergure comme le gala des étudiants de l'ENIT qui rassemble chaque année près de 3 000 personnes.



UNE VIE DE CAMPUS PROPOSÉE PAR L'ENIT

L'ENIT s'attache chaque année à proposer un programme culturel diversifié et gratuit sur le campus :

- Pièce de théâtre
- Cinéma en plein air
- atelier de cirque et spectacle
- atelier de musique et concert
- atelier création graphique

La Charte Cpas1option

En signant la Charte Cpas1option, l'ENIT et le BDE se sont engagés à mettre en place des actions visant à prévenir les risques lors des événements étudiants.

L'objectif de cet engagement ? Se former et s'informer sur les bonnes pratiques dans la mise en place de dispositifs d'organisation et de prévention à l'attention des étudiants (addictologie, organisation d'événements festifs, formations prévention, santé, aspects juridiques, interventions de professionnels sur la question des VSS, etc).



COMMENT INTÉGRER L'ENIT ?

CANDIDATURE NIVEAU BAC



BAC ÉTRANGER

Après un bac étranger scientifique :
Admission sur dossier

Candidature sur le site Etudes en France
+
Candidature parallèle ENIT

8 places

RENTREE DECALÉE

Réorientation suite à un premier semestre dans le supérieur :

- Étudiants ayant passé le concours Geipi Polytech et ayant été admis (intégration directe)
- Étudiants ayant eu une mention au bac (admission sur dossier)

Rentrée fin Janvier
12 places

Plus d'informations :
Service admissions
admissions@enit.uttop.fr
05 62 44 27 04/05



CANDIDATURE NIVEAU BAC+2, BAC+3, BAC+4

BUT2 GMP IUT de Tarbes

Parcours double diplomation:

Les étudiants suivront les cours du BUT3 + certains cours à l'ENIT. A la fin de la 1ère année l'étudiant obtiendra son diplôme BUT GMP et intégrera la 4ème année du cursus d'ingénieur.

Ce parcours se fait sous statut étudiant uniquement.

Admission sur dossier

BUT 3 GMP, GIM, GCCD GEII, MP, SGM, MT2E, QLIO Sous statut étudiant ou apprenti

Étude de dossier

Inscriptions à partir du 20 Janvier sur ecandidat.enit.fr

L2 / L3 Scientifique CUPGE Bac+2/+3 école d'ingénieurs Diplômes étrangers

Étude de dossier

Inscriptions à partir du 20 Janvier sur ecandidat.enit.fr

**ÉTUDES
EN FRANCE**

CPGE TSI, PT, PSI, ATS GI, MP, PC, ATS GC L2 / L3 Scientifique

Admission sur concours prepa

Détail des inscriptions sur le site du SCEI

PASS
INGÉNIEUR

ENSE2

e3a
POLYTECH

BANQUE PZ

INP

MASTER 1

Admission sur dossier

Inscriptions à partir du 20 janvier

Télécharger le dossier de candidature sur le site www.enit.fr

PREPA INP, PASSERELLE TECH, Prepa T²

Admission de droit

Contrôle continu

**GRUPE
INP La Prépa**

FORMATION CONTINUE

L'ENIT propose aussi la formation continue et la VAE. Réservée aux personnes titulaires d'un Bac+2 et pouvant justifier d'1 an à 3 ans d'expérience professionnelle dans les domaines du Génie Mécanique ou Génie Industriel.

Plus d'informations : formation.continue@enit.uttop.fr



École Nationale d'Ingénieurs de Tarbes
 47 avenue d'Azereix BP1629
 65016 Tarbes Cedex

Service des admissions
 admissions@enit.uttop.fr
 +33 (0)5 62 44 27 04 / 05



NOÉMIE, apprentie

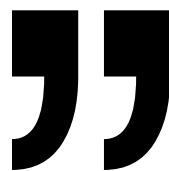
Je travaille dans le service travaux de EIFFAGE ROUTE SUD-OUEST à ORTHEZ. Mes missions sont diverses. En tant qu'assistante conducteur de travaux, je gère mes propres chantiers. Je m'occupe de la préparation des chantiers : consultation des fournisseurs, documents administratifs..., du suivi des chantiers : réunions avec les différents acteurs... du chiffrage : devis, de la planification et de la facturation. Je travaille aussi en bureau d'études pour réaliser des plans d'exécution, des plans de recollement sur Autocad ou Mensura, ou autre mission de topographie-géomètre. La formation sous statut apprenti nous permet d'apprendre un métier tout en continuant l'école. Elle permet aussi de voir si ce métier nous correspond.



SYLVAIN, diplômé et en thèse

J'ai intégré l'ENIT en formation continue. J'ai choisi l'option CSI : Conception Systèmes Intégrés afin de renforcer mes connaissances et me rapprocher des techniques utilisées dans l'industrie. Ma formation s'est terminée par un Projet de Fin d'études que j'ai réalisé au Laboratoire Génie de Production (LGP). Je poursuis aujourd'hui en thèse en Génie Industriel dans le domaine de l'Internet des Objets (IoT) et de la prédiction de la qualité de l'air. Ce que j'aime dans la recherche :

- La liberté d'action au niveau de la direction de mes recherches tout en étant conseillé par mes encadrants.
- Les échanges entre doctorants et chercheurs pour avancer dans mes réflexions.
- Une équipe bienveillante qui nous aide à nous surpasser, notamment lors des conférences internationales.
- La diversité de langages et des relations que l'on ne trouve nulle part ailleurs.



MATHIEU, étudiant

Après avoir obtenu mon baccalauréat scientifique, j'ai rejoint l'ENIT en première année. Aujourd'hui, étant en quatrième année, je reviens d'un stage de vingt semaines effectué chez NIMITECH Innovation (65). La gestion, la réalisation et la restitution des résultats sous forme de procès-verbaux étaient mes principales missions dans le cadre d'un projet collaboratif avec de grands donneurs d'ordres. Les compétences liées à la gestion de projet, à l'étude de la résistance et du comportement des matériaux composites acquises à l'ENIT m'ont été très utiles. Ce stage a été une réelle opportunité de mettre en pratique les théories vues à l'école ainsi que de m'imprégner du climat professionnel.

